

# Üzembehelyezési és használati útmutató

## TK108B gépjármű, személy, csomag nyomkövető készülék



### Bevezetés

Az általunk kínált termékek fejlesztése során a gyártók a lehető legnagyobb gondossággal, a nemzetközi szabványoknak megfelelően jártak el.

### Jótállás

A termékekre 12 hónap garanciát vállalunk, mely a vásárlás napjától érvényes. A vásárláskor kapott számlát vagy blokkot és/vagy a készülék garanciajegyét őrizze meg, mert csak ezek birtokában tudja jótállási igényét érvényesíteni. A jótállás időtartama alatt minden olyan hiba esetében, melynek eredete gyártási, anyag- vagy szoftverhibára vezethető vissza, a termék hibás főegységét, tartozékát vagy szoftverét cseréljük. A készüléknek vagy tartozékainak utólagos javítását a gyártó a készülék kivitele miatt nem engedélyezi.

A jótállás nem vonatkozik olyan termékekre (vagy tartozékára), amely szoftvermódosítási vagy javítási kísérlet, fizikai behatás, rossz feszültség, helytelen használat miatt sérült meg vagy vált működésképtelenné.

A termék célnak megfelelő, eredményes és biztonságos használata érdekében figyelmesen olvassa el a használati útmutatót és őrizze meg a későbbiekre is. Az útmutatóban leírtaktól eltérő használat, javítás, tárolás és szállítás eredményeképpen esetleg bekövetkezett károkozásért, termék sérülésért, rövidebb vagy hosszabb távú egészség károsodásért a Flexcom Kommunikációs Kft. nem vállal felelősséget.

### Jogok, védjegyek

© 2019, Flexcom Kommunikációs Kft.

Minden jog fenntartva. Nyomtatott vagy internetes kiadványaink egyetlen része sem reprodukálható, nem terjeszthető, illetve nem továbbítható semmilyen formában vagy bármilyen módon, beleértve a fénymásolást, a felvételt vagy más elektronikus és mechanikus módszereket, a kiadó előzetes írásbeli engedélye nélkül. Az engedély beszerzése érdekében forduljon a forgalmazóhoz:

### Kapcsolat

**Flexcom Kommunikációs Kft**

2151 Fót, Szent Imre u. 94. HUNGARY

Email: [info@nyomkovetes.net](mailto:info@nyomkovetes.net)Webáruház: <https://nyomkovetes.net>**Iroda**

2151 Fót, Keleti Márton u. 21. HUNGARY

Telefon: +36 1 769 1005

Mobil 1: +36 70 3333 525

Mobil 2: +36 70 3333 527

Telefon ügyelet: (hétfő–csütörtök) 9.00–15.00

Minden erőfeszítés megtörtént annak érdekében, hogy a dokumentumainkban szereplő adatok pontosak legyenek. A Flexcom Kommunikációs Kft. nem vállal felelősséget a nyomdahibákért és az elírásokért.

A Flexcom GPS Tracking Solutions, a GPS Positioning System, a nyomkovetes.net a Flexcom Kommunikációs Kft. Magyarországon bejegyzett védjegye és domain neve. A dokumentumainkban említett egyéb cég- és terméknevek az adott cégek védjegyei lehetnek.

**Személyes adatok védelme**

A termék hardver és szoftver komponensek együtteseként alkot teljes értékű terméket. A biztonságos és korrekt használat érdekében az üzembehelyezés és a használat során a jelen útmutatóban leírtak szerint járjon el. Ügyeljen arra, hogy a készülékhez vagy a szoftverhez illetéktelen személyek ne férjenek hozzá. Cégünk minden műszaki és szabályozási feltételt biztosít ahhoz, hogy az adatkezelés megfeleljen a törvényi előírásoknak és hogy adatai ne kerüljenek illetéktelen kezekbe. A termék és a szoftver jogosulatlan használatából származó károkért nem vállalunk felelősséget.

## Formátumok és jelzések

**A leírásokban, útmutatókban és egyéb dokumentumokban az alábbi stílus beállításokat használjuk:**

Vastagon szedett szöveg	Termék összetevők, utasítások, opciók, folyamatok, szolgáltatások, kezelői felület elemek megnevezése.
Dólt betűvel szedett szöveg	Hivatkozások más kiadványokra. Hangsúlyozás, kiemelés.
Courier betűkkel szedett szöveg	Rendszerüzenetek, internet címek, dokumentum nevek.

### Figyelmeztető és figyelem felhívó jelzések:



Az adott helyzethez kapcsolódó segítő információk.



Az adott helyzethez kapcsolódó kiegészítő információk.



Az adott helyzethez kapcsolódó, elvégzendő feladatok.



Dokumentum letöltési lehetőség.



Tippek, tanácsok a termékkel vagy működésével kapcsolatban.



A felhasználó vagy a termék számára kockázattal (sérüléssel, kellemetlenségekkel) járó helyzetek jelzése.



A felhasználó figyelmeztetése olyan események bekövetkezésére, melyek fontosak lehetnek számára.

**FLEXCOM**

## Termékleírás

A készülék a pontos pozicionálás, biztonság, felügyelet, vészhelyzeti riasztások és a teljes nyomkövetés több funkcióját egyesíti. Támogatja az SMS / GPRS / Internet adatátvitel funkcióit, széles körben alkalmazható a helyalapú szolgáltatások, forgalombiztonság és a menedzsment számos területén.

A készüléket a gyártó annak kialakítása és rögzítése alapján elsősorban (szárazföldi, vízi vagy légi) járművek nyomkövetésére tervezte - ebből adódóan használói elsősorban a járműveket üzemeltető tulajdonosok, sofőrök. A készülék működése a GSM / GPRS hálózaton és GPS műholdas helymeghatározáson alapul. A készüléket SMS üzenetek vagy internetes alkalmazás segítségével követheti nyomon.

A készülék működését befolyásoló beállításokat csak egy másik készülékről (okostelefon, számítógép), a megfelelő alkalmazás vagy SMS parancsok segítségével lehet megváltoztatni - így a felhasználók biztosak lehetnek abban, hogy a készülék mindig az általuk megadott paramétereknek megfelelően működik.

FLEXCOM

## A használat módja

A készüléket SIM kártya behelyezés, majd SMS-ek vagy mobiltelefonos, illetve számítógépes alkalmazás útján történt beállítás után a mágneses hátlappal felhelyezzük a kívánt helyre. Bekapcsolás után a GPS vevő és a SIM kártya segítségével automatikusan kapcsolódik a GPS és GSM hálózatokhoz (amennyiben azok elérhetőek) és megkezdji a pozíció adatok gyűjtését, melyeket SMS-ek vagy internetes alkalmazás használatával kérdezhetünk le.

Ahhoz, hogy a készülék szolgáltatásait kihasználhassuk – hasonlóan, mint a mobiltelefonok esetében – SIM kártya szükséges. A készülék a mobilszolgáltató hálózatán a SIM kártya segítségével, SMS-ek útján vagy a mobiltelefonos, illetve számítógépes alkalmazásokkal kommunikál.

A SIM kártya behelyezése és az akkumulátor feltöltése vagy a járműre csatlakoztatás után alkalmazás vagy SMS-ek küldésével elvégezhetjük a szükséges beállításokat (pl. a készülék azonosító megnevezésének megadása, GPS pozíció adatok küldésének gyakorisága stb.).

Bekapcsolt állapotban

- A készülék folyamatosan regisztrálja pozíció adatait, melyek limitált szinten SMS parancsokkal lekérdezhetőek.
- Szoftver előfizetés megléte esetén a készülék a pozíció adatokat beküldi a szoftverszolgáltató központjába – ezek feldolgozott eredményét (pl. térképes útvonal megjelenítés, útvonal események listája, valós idejű nyomkövetés) – a telefonos vagy számítógépes alkalmazásban tekinthetjük meg.

A forgalmazó által a készülékhez biztosított, előfizetéses rendszerben használható szoftver nagy mértékben kiszélesíti a készülék szolgáltatásainak körét. Ezek a bővítmények kizárólag a mobiltelefonos vagy számítógépes alkalmazásban érhetőek el.

*A készülék üzembehelyezésével, használatával, karbantartásával és üzemen kívül helyezésével kapcsolatban a dokumentáció további fejezeteiben található részletes információkat.*

**FLEXCOM**

## Műszaki paraméterek

### Fizikai jellemzők

Paraméter	Érték
Méret (mm)	Sz: 106, H: 94, M: 37,5
Súly (g)	343
Páratartalom	5%-tól 95%-ig (nem lecsapódó)
Vízállóság	IP67
Működési hőmérséklet	-20C-tól +55C-ig
Tárolási hőmérséklet	-40C-tól +85 C-ig

### Memória

Paraméter	Érték
Beépített	Nincs
TF kártya	Mikro

### Energia ellátás

Paraméter	Érték
Akkumulátor	Li-ion polimer 3.7V 10000mAh
Töltési áramerősség	max. 2A
Töltési idő	7-9 óra

### Üzemidő

Paraméter	Érték
style=„border:1px solid black” Készenléti idő	180 nap

### Hálózat

Paraméter	Érték
GNSS	GPS / LBS
Adatforgalom típusa	GSM / GPRS (2G)
SIM kártya	Nano
GSM frekvenciák	850, 900, 1800 és 1900 MHz
GSM chip	CB900
GSM jelerősség mérés	Igen
GPS chip	NS1315
GPS érzékenység	-165 dbm
GPS pontosság	5 m

### Kommunikáció

Paraméter	Érték
SMS	Igen
TCP	Igen

### Szenzorok

Paraméter	Érték
Rázkódás érzékelő	Igen



**Interfész**

<b>Paraméter</b>	<b>Érték</b>
GSM antenna	Belső
GPS antenna	Belső
Beépített mikrofon	Igen

**FLEXCOM**

## Használati útmutató

### Szállítás és tárolás

#### Szállítás

A csomagolás úgy lett kialakítva, hogy megvédje a terméket a szállítás közben előforduló szokásos mértékű fizikai behatásoktól. Ügyeljen arra, hogy elkerülje az ezektől eltérő, ezeket meghaladó mértékű hatásokat.

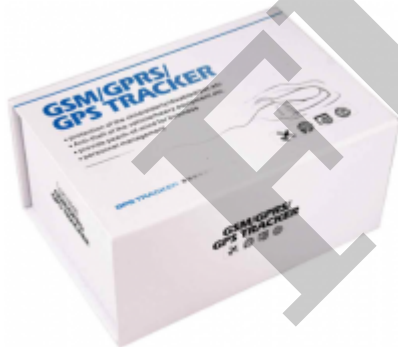
#### Tárolás

A termék csomagolása nem víz, láng- és hőálló, és csak mérsékelten nyomásálló. Ezért a dobozt ne tartsa nedves környezetben, hőt kibocsájtó berendezések hatókörében és ne tegyen rá nehéz tárgyakat.

### Üzembehelyezés


A csomag a készüléket és tartozékait tartalmazza.

#### Kicsomagolás



1. Nyissa ki a dobozt.
2. Vegye ki a terméket.
3. Vegye ki a készülék védelmét szolgáló rögzítő betétet.
4. Vegye ki az alatta található tartozékokat.

#### A csomag tartalma

	1 darab nyomkövető készülék
---	-----------------------------

	1 darab töltő
 <p>Mágneses GPS nyomkövető Coban TK108B</p> <p>Rövid üzembehelyezési és használati útmutató</p> <p>Teljes útmutató: <a href="https://www.flexcom.hu">https://www.flexcom.hu</a></p> 	1 pld üzembehelyezési útmutató

## A SIM kártya előkészítése

A készülék működtetéséhez – hasonlóan, mint a mobiltelefonok esetében – SIM kártya szükséges. A készülék a mobilszolgáltató hálózatán a SIM kártya segítségével, SMS-ek útján vagy a mobiltelefonos, illetve számítógépes alkalmazásokkal kommunikál.



A kártyát megvásárolhatja önállóan mobilszolgáltatójától vagy szoftver előfizetés esetén igényelheti a termék forgalmazójától is. Ha a SIM kártyát a forgalmazótól kapta, akkor semmilyen beállítást nem kell végeznie: a kártya már be lett állítva, be is lett helyezve a készülékbe, az be van kapcsolva és üzemkész.

Ha a SIM kártyát a forgalmazótól kapta, ne próbálja azt más célú készülékbe (pl. telefonba) áthelyezni és használni! Az emiatt felmerülő költségeket vagy az ebből eredő hibák kijávitását a forgalmazó (szolgáltató) megtéríti.

## Beállítások saját SIM kártya esetén

Ha a SIM kártyát nem a nyomkövető készülék forgalmazójától szerezte be, azt a készülékbe történő behelyezése és használata előtt be kell állítani, amit az alábbiak szerint végezhet el.

### A SIM kártya PIN kódjának és egyéb funkcióinak letiltása

1. Helyezze be a SIM kártyát a telefonjába.
2. A telefon beállítási funkciói között
  1. kapcsolja ki a PIN kód kérése opciót,
  2. kapcsolja ki az automatikus válasz opciót, és a
  3. hívásátirányítást.

A fentiek kikapcsolása után helyezze be a kártyát a nyomkövető készülékbe. A SIM kártya készülékbe helyezésének módjáról és lépéseiről a következő fejezetben részben olvashat.

## Az adatforgalom beállítása

Ha nem csak SMS-ek útján kívánja működtetni a készüléket, hanem pl. igénybe veszi a forgalmazó

által nyújtott szoftveres nyomkövető szolgáltatást, akkor aktiválni kell a GPRS (internetes) adatforgalmat és meg kell adni a megfelelő hálózati beállításokat. Ehhez – az alábbi táblázatban foglaltak szerint – telefonjáról SMS üzeneteket kell küldenie a nyomkövető készülékbe helyezett SIM kártya telefonszámára.

A parancsokban a nyomkövető készülék gyári beállítású hozzáférési jelszava: 123456

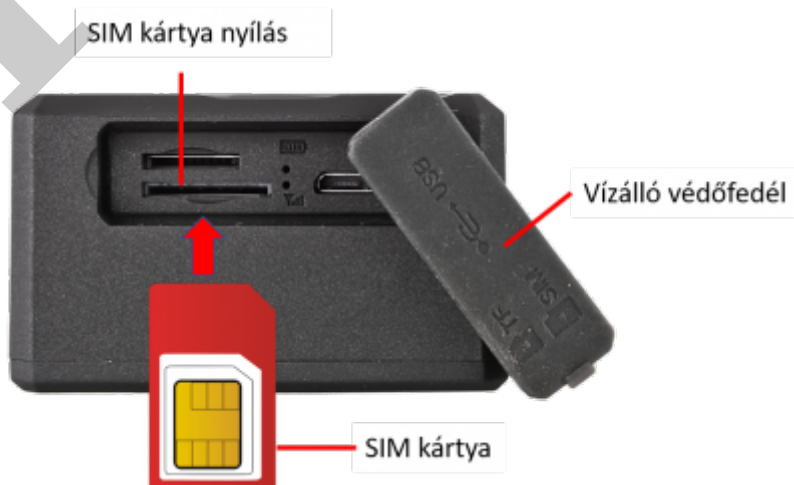
Beállítás	SMS üzenet	A készülék válasza
GPRS adatforgalom bekapcsolása	gprs123456	GPRS ok
APN-név megadása	apn123456(szóköz)APN-név	apn ok
	APN nevek a hazai szolgáltatóknál: Telenor: online vagy net Telekom: internet Vodafone: - előfizetés esetén: internet.vodafone.net - feltöltőkártya esetén: vitamax.internet.vodafone.net Digi: internet	
Ha mobilhálózati szolgáltatója nem adott Önnek APN felhasználónevet és jelszót, akkor az alábbi,  ezekre vonatkozó SMS üzeneteket nem kell elküldenie a nyomkövető készüléknek!		
APN felhasználónév	up123456 APN-felhasználónév jelszó	user, password ok

#### A SIM kártya behelyezése



A termékhez csak nano méretű SIM kártya használható.

A SIM kártyát az alábbiak szerint helyezze be a készülékbe:



#### Lépések:

1. Nyissa fel a SIM kártya foglalat védőfedelét.

2. Helyezze be a kártyát a foglalatba.
3. A megfelelő állásban helyezze bele a kártyát.
4. 3. Csukja vissza a védőfedelelet.



A készülék a SIM kártya behelyezésekor automatikusan be-, annak kivételekor pedig kikapcsol.

### Alkalmazás telepítése, elérése

A készülék és arra épülő további szolgáltatások működtetéséhez a forgalmazó előfizetéses rendszerben mobiltelefonos és számítógépes alkalmazást biztosít. A számítógépes program böngészőn keresztül érhető el a <https://gpspositions.net/map/> címen, a telefonos alkalmazást pedig az alábbi módszerek egyikével telepítheti telefonjára:

#### Android rendszerű telefon esetén

1. Nyissa meg telefonján a Google Play alkalmazást.
2. A Google Play-ben keressen rá a „Flexcom” vagy „Flexcom nyomkövetés” kifejezésre.
3. Telepítse a nyomkövető alkalmazást.



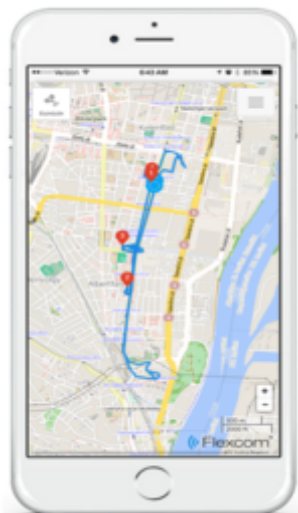
vagy



1. Olvassa be telefonjával az itt látható QR kódot.
2. Nyissa meg az ebből kikódolt webcímet.
3. Telepítse a Flexcom nyomkövetés alkalmazást.

#### iPhone típusú telefon esetén

Használja a telefonján levő böngészőt a szolgáltatás eléréséhez (<https://gpspositions.net/map/>).



## A termék használata

### Kezelőfelület

A készülék csatlakozói és kezelő szervei a két végén, védőfedél alatt, illetve az egyik oldalon a mikrofon található.



### A LED kijelző állapotai

Kijelző	Állapot	
Akkumulátor (piros)	Gyorsan villog	Alacsony feszültség
	Világít	Töltés alatt
	Nem világít	Feltöltve

GSM/GPRS (zöld)	Világít	Nincs GSM kapcsolat
	Másodpercenként egyet villog	Üzem mód: GSM
	Másodpercenként kettőt villog	Üzem mód: GSM, műholdkapcsolat van
	Másodpercenként hármat villog	Üzem mód: GSM, kiváló műholdkapcsolat van
	Lassan villog, három másodpercenként egyet	Üzem mód: GPRS
	Lassan villog, három másodpercenként kettőt	Üzem mód: GPRS, műholdkapcsolat van
	Lassan villog, három másodpercenként hármat	Üzem mód: GPRS, kiváló műholdkapcsolat van

### Az akkumulátor feltöltése

A készülék beépített akkumulátorral működik, melyet a használat intenzitásától függően, különböző időközönként fel kell tölteni. A hálózati töltő adaptert csatlakoztassa a tartozék USB kábelrel a készülékhez.



A töltés kb. 7-9 órát vesz igénybe, ezalatt a töltöttséget jelző piros LED folyamatosan világít, feltöltés után pedig kialszik. Ha az akkumulátor teljes feltöltése nem sikerül, húzza ki a töltőkábelt az áramforrásból, majd 10 perc után csatlakoztassa újra.



A töltéshez lehetőleg a termékhez mellékelt eredeti gyári töltőt és kábelt használja. Ha mégsem, akkor 5V feszültség mellett 2A teljesítményű – általában az újabb telefonok töltői megfelelőek. Az USB kábel pedig legalább 2,5 A erősségű áram átvitelére legyen képes.

## A készülék üzemszerű működtetése

A készülék az alábbi módokon működtethető:

1. a forgalmazó által nyújtott szoftveres szolgáltatás és SIM kártya együttes segítségével,
2. a forgalmazó által nyújtott szoftveres szolgáltatás mellett, de saját SIM kártya használatával, vagy
3. a szolgáltató szoftveres szolgáltatása nélkül, saját SIM kártyával.



A szolgáltató csak a szoftveres szolgáltatás előfizetése mellett biztosít a nyomkövető készülékekhez SIM kártyát. Szoftver előfizetés nélküli használat esetében a felhasználónak magának kell a megfelelő, adatforgalmi kerettel (is) rendelkező kártyáról gondoskodnia.

### Forgalmazó szoftverével és SIM kártyájával

Ebben az esetben a készüléket üzemkész állapotban veheti át, annak használatához semmilyen további beállításra nincsen szükség.

A készülék működési paramétereinek be- vagy átállításához, információk lekérdezéséhez, illetve fejlettebb szolgáltatások (pl. térképes útvonal megjelenítés, várakozási és menetpontok, diagramok, menetlevél stb.) igénybevételéhez külön szoftver áll rendelkezésre. Ezt a forgalmazó előfizetéses rendszer keretében, asztali számítógépen és tableten böngészőben, Androidos mobiltelefonon letölthető alkalmazás formájában biztosítja.



A szoftver használatához eszközén (mobiltelefon, számítógép) aktív internet kapcsolat szükséges.

A szoftver a nyomkövető készülék által a szolgáltató központjába beküldött adatokat tárolja és dolgozza fel, ezekből állítva elő a grafikus és szöveges információkat. A szoftver használata kiváltja a készülékkel való (esetenként igen költséges) SMS és hanghívásos kommunikációt és a készülék alapfunkcióin jóval túlmutató nyomkövetési és biztonsági szolgáltatásokat nyújt.

Az alkalmazás böngészőben vagy telefonon történt indítása után:

1. A bejelentkező ablakon adja meg a forgalmazótól email-ben kapott vagy annak weboldalán regisztrált felhasználónevét és jelszavát.
2. A megjelenő felületen válassza a Súgó menüpontot és tanulmányozza át a szoftver használatára vonatkozó információkat.
3. A szoftver kezelésére vonatkozó információk annak súgójában állnak rendelkezésre.

### Forgalmazó szoftverével, de saját SIM kártyával

A SIM kártyának az üzembehelyezési fejezetben foglaltak szerinti beállítása és behelyezése után a



kártyát regisztrálnia kell. Ehhez forduljon a szoftverszolgáltatóhoz (a készülék forgalmazójához). A továbbiakban a készülék működtetésének módja megegyezik az előző fejezetben leírtakkal, kivéve az alábbiakat:

- Saját SIM kártya használata esetén nincs lehetőség a szoftveren keresztül SMS üzeneteket küldeni a készüléknek, csak önállóan, a saját telefonunkról.

### Szoftver nélkül, saját SIM kártyával

Ha Ön előfizetett a forgalmazó szoftveres szolgáltatására, az önálló SMS kommunikációs módszert NE alkalmazza, mert



- felesleges (a szoftverben minden, a nyomkövetéshez és beállításokhoz szükséges funkció rendelkezésre áll),
- az SMS parancsok által okozott esetleges működési anomáliák utólagos elhárításáért a szoftverszolgáltató külön díjat számít fel,
- ha saját SIM kártyát használ a készülékben, az SMS-ek miatt extra költségei keletkeznek,
- ha a szolgáltató SIM kártyáját használja, a szolgáltató az SMS-ek költségét megtéríti.

Ha Ön nem használja (nem fizette elő) a forgalmazó által biztosított szoftverszolgáltatást, akkor csak a készülék alapfunkcióit tudja használni - mobiltelefonjáról a készülék SIM kártyájának telefonszámára SMS-ben küldött üzeneteket segítségével.

### Beállítási lehetőségek a szoftveren keresztül

A készülék működtetéséhez a Flexcom Kft saját fejlesztésű nyomkövető szoftvert is biztosít. A működést befolyásoló, a készülék telefonos SMS üzenetek útján elérhető gyári alapfunkcióit lefedő, de egyben azt lényegesen meg is haladó beállítási lehetőségeket a szoftver Beállítások, Parancsok és Riasztások funkciói biztosítják.



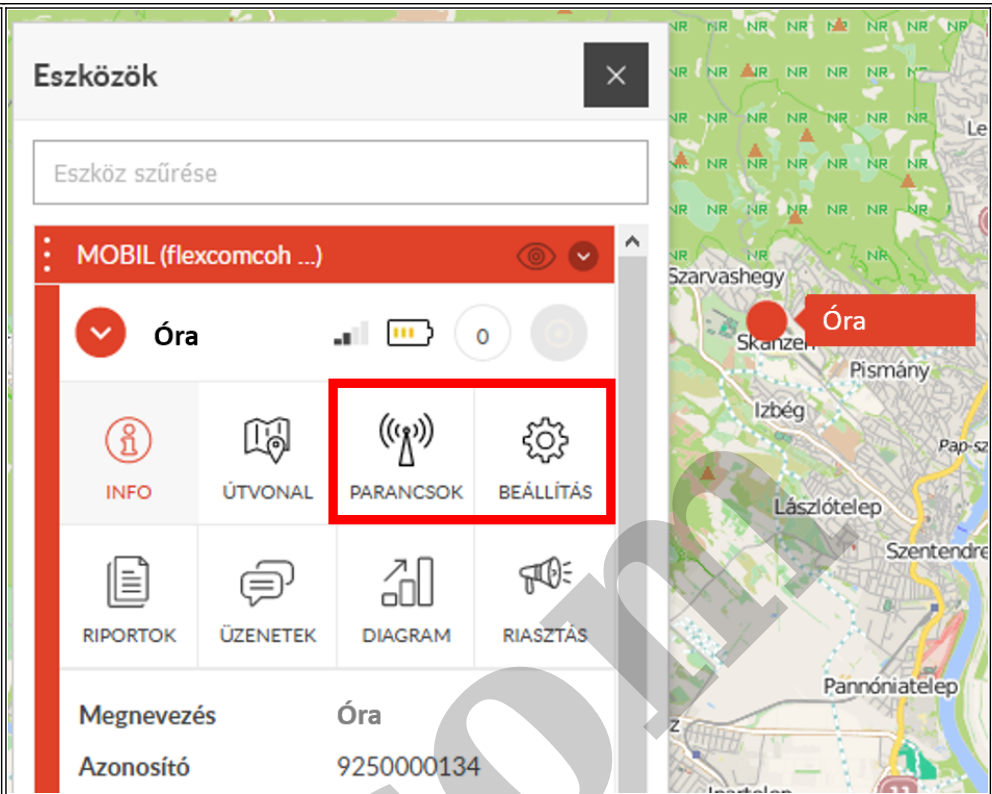
A beállítások és a kiadható parancsok a készülék típusától függenek. A konkrét lehetőségeket a szoftver a konkrét készülékhez igazítva bocsátja rendelkezésre. Erről további információkat a [szoftver használati útmutatójában](#) talál.

A készüléket más szolgáltató szoftverével is használhatja - ekkor az ebben a fejezetben leírtak helyett annak a szoftvernek a protokollját kell figyelembe vennie!

A Flexcom Kft asztali vagy mobiltelefonos alkalmazásának használata esetén a nyomkövetéssel kapcsolatos beállítási műveletek az alábbi módokon érhetők el.

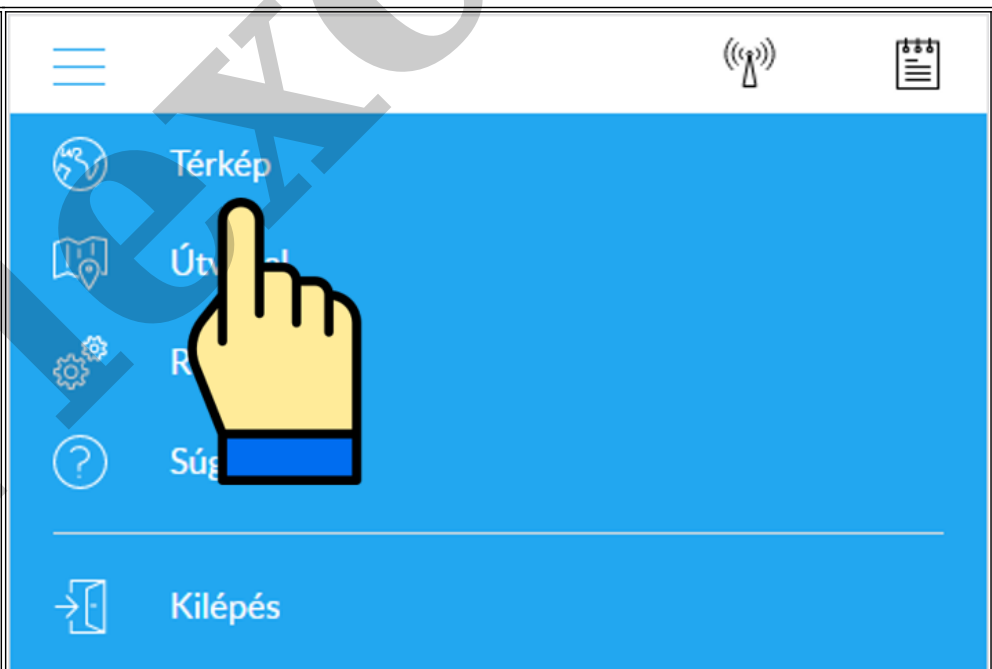
### Asztali alkalmazás használata esetén:

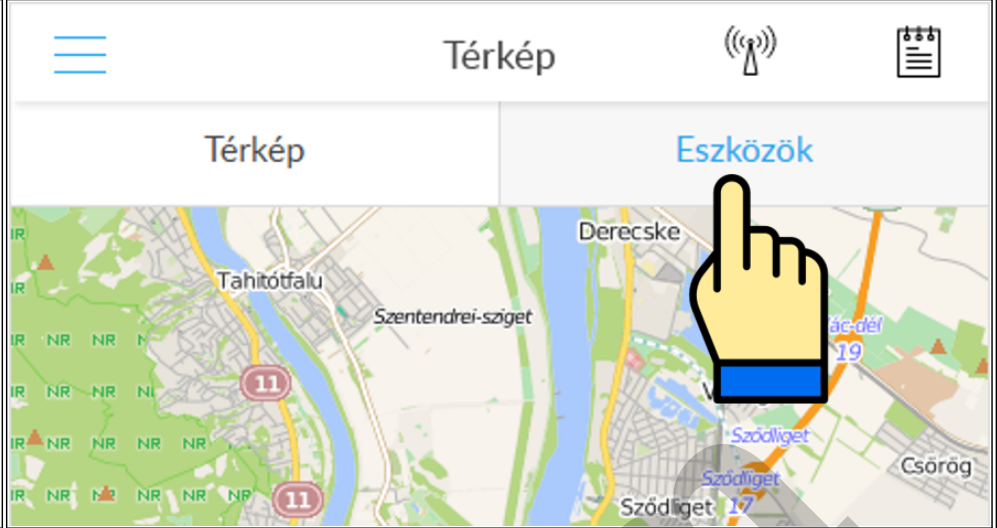
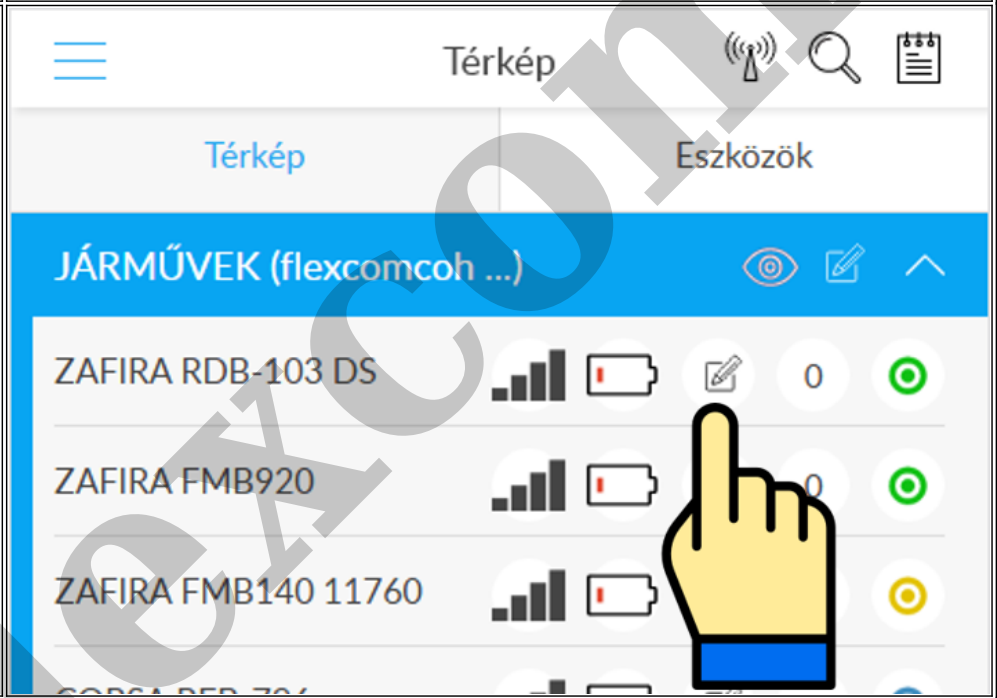
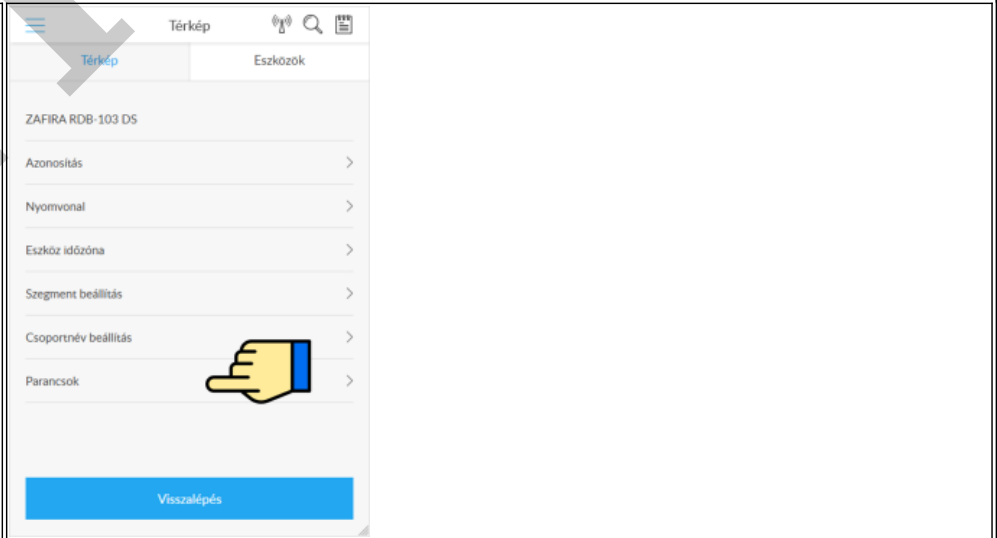
Válassza ki a kívánt készüléket a térképen vagy a menüben.  
A Beállítások vagy Parancsok feliratú gombra kattintva kiválaszthatja a kívánt általános beállítást vagy működést.



**Mobil alkalmazás használata esetén:**

Az alkalmazás menüjében válassza a Térkép menüpontot.



<p>Váltson át az Eszközök panelre.</p>	
<p>Keresse meg az eszközök listájában a készüléket és koppintson az azonosító mellett levő Beállítás ikonra.</p>	
<p>Válassza ki a kívánt beállítást vagy parancs küldése esetén a Parancsok menüpontot.</p>	

**A készülék vezérlése mobiltelefonról küldött SMS parancsokkal**

A készülék nyomkövető szoftver használata nélkül is vezérelhető, mobiltelefonról küldött SMS

üzenetek segítségével.

Az alábbi parancsokban a nyomkövető készülék gyári beállítású hozzáférési jelszava: 123456

### Általános beállítások

Funkció	Leírás	SMS üzenet	Készülék válasz
Gyári alapbeállítás	A készülék gyári beállításokra történő visszaállítása.	begin123456	Begin Ok
Jelszó megváltoztatása	A gyári, alapértelmezett jelszavának (123456) megváltoztatása.	password<régi jelszó> <új jelszó>  Például: password123456 876543 A jelszónak 6 jegyű arab számnak kell lennie. Ha Ön előfizetett a forgalmazó szoftveres szolgáltatására és használja azt, ne változtassa meg az alapértelmezett gyári jelszót!	Password OK
Adminisztrátor telefonszám	Az adminisztrátori telefonszám(ok) beállítása után a készülék csak az erről a szám(ok)ról érkező hívásokat és SMS parancsokat fogadja el, illetve a riasztásokat erre a telefonszám(ok)ra küldi. A készüléken maximum 5 ilyen telefonszám állítható be. Az első telefonszám beállítása után a továbbiakat már csak az erről a számról küldött SMS-ekkel lehet megadni.	admin123456 telefonszám  Például: admin123456 0036709876543 A telefonszám megadásakor használja az országkód előtagot (pl. 0036, Magyarország).	Admin Ok
Adminisztrátori telefonszám törlése	Előzőleg beállított adminisztrátori telefonszám törlése.	noadmin123456 telefonszám  Például: noadmin123456 003612345678	Admin Ok
Időzóna beállítása	A készülék alapértelmezett időzóna beállítása GMT+0. Ennek megváltoztatása (pl. Magyarország esetében az időzóna GMT+1), az alábbiak szerint történik.	timezone123456 érték (ahol érték pl. +1, -2, 0 stb.).  Például: time zone123456 +1 (magyar időzóna beállítása)	Time Ok
Készülék állapotának lekérdezése	A készülék üzemi adatainak, állapotainak lekérdezése.	check123456	A készülék válasz SMS-ben közli a külső áramforrás, akkumulátor feszültség szintjét, a GPS és GSM kapcsolat állapotát, stb.
IMEI szám lekérdezése	A készülék IMEI azonosítójának lekérése.	imei123456	A készülék IMEI száma.
Üzenetek átirányítása	Harmadik féltől származó, a készülék SIM kártyájára érkező üzenetek továbbítása az adminisztrátori telefonra (pl. a SIM kártya szolgáltatójától kapott SMS-ek).	forwardi123456 <harmadik fél telefonszáma>	Forward Ok

SMS / GPRS üzemmód közti váltás	A készülék SMS-ek vagy internetes kapcsolat útján történő vezérlése közti váltás. A gyári alapértelmezett üzemmód: SMS.	GPRS123456	GPRS Ok
Csökkentett GPRS üzemmód	Beállításával a készülék csökkentett (takarékos) GPRS üzemmódra vált 5 perccel a jármű leállítása után. Riasztásra vagy a jármű indítására újra teljes üzemre vált.	less gprs123456 on	Less gprs on Ok
Teljes GPRS üzemmód	Visszaváltás csökkentett GPRS üzemmódról.	less gprs123456 off	Less gprs off Ok
Készülék újraindítása	A készülék GPS és GSM moduljainak újraindítása.	reset123456	Reset Ok

### A készülék pozíciójának lekérdezése

Leírás	Készülék válasza
<p><b>Hívja telefonjáról a készülék SIM kártyájának telefonszámát.</b></p> <p>A hívás fogadása után a készülék megszakítja azt, majd SMS üzenetben visszaküldi az adatokat: földrajzi szélesség és hosszúság, pillanatnyi sebesség, időpont és link, melyre kattintva / koppintva telefonunk böngészőjében készülékünk jelzése megjelenik a Google térképen.</p> <p>Ha a készülék nem tud a GPS műholdakhoz kapcsolódni (pl. épületen belül vagy más módon árnyékolt területen van), akkor a GSM adótornyok cella információinak segítségével határozza meg pozícióját (LBS, Location Based Service). Ennek pontossága nagy mértékben függ a tornyoktól való távolságtól és a mobilhálózati lefedettségtől.</p>	<p>Koordináták: <a href="#">lat:22.553341 long:113.903418</a> speed:000.00</p> <p>Időpont: T:24/05/11 11:16</p> <p>Google térkép link: <a href="http://maps.google.com/maps?f=q&amp;q=22.553341,113.903418&amp;z=16">http://maps.google.com/maps?f=q&amp;q=22.553341,113.903418&amp;z=16</a></p>

### Automatikus nyomkövetés

A készüléken beállítható, hogy bizonyos feltételek mellett folyamatosan küldjön pozíció adatokat.



Az automatikus nyomkövetés bármely, alább tárgyalt beállítása SMS üzenetek sorozatát eredményezheti a nyomkövető készülék és a tulajdonos telefonja között - ennek költség vonzata jelentős lehet. Ha a készüléket ilyen módon szeretné üzemeltetni, mindenképpen javasolt igénybe venni a szolgáltató szoftveres nyomkövető szolgáltatását, amely ezeket a funkciókat - függetlenül az adatküldések gyakoriságától, mennyiségétől - fix havidíj mellett biztosítja.

Funkció	Leírás	SMS üzenet	Készülék válasza
---------	--------	------------	------------------

Pozíció adatok küldése megadott időközönként, megadott mennyiségben	A készülék XXX másodpercenként pozíció üzeneteket küld mindaddig, amíg vissza nem vonjuk a parancsot. A mennyiség (YYY) paraméter értéke maximum 255 lehet.	fixXXXsYYYn123456 Például: fix030s005n123456	Pozíció adatok
Pozíció adatok küldése megadott időközönként, mennyiségi korlát nélkül	A készülék XXX másodpercenként YYY darab pozíció üzenetet küld. Az XXX időintervallum minimum 20 másodperc lehet.	fixXXXs***n123456 Például: fix030s***n123456	Pozíció adatok
Pozíció adatok küldése megtett távolságtól függően	A készülék beállítható arra, hogy minden megtett távolság-egység után automatikusan küldjön pozíció adatokat. A készülék folyamatosan küldi a pozíció adatokat mindaddig, amíg a parancsot vissza nem vonjuk. <b>A parancs kiküldése előtt állítsa a készüléket a „Pozíció adatok küldése megadott időközönként, mennyiségi korlát nélkül” üzemmódba (lásd előző pont).</b>	distance123456 <távolság méterben> Például: distance123456 0050 (pozíció adatok küldése 50 méterenként).	Pozíció adatok
Az automatikus nyomkövetés kikapcsolása	Bármelyik fenti automatikus nyomkövetési beállítás kikapcsolása.	nofix123456	

### Környezet lehallgatása (hang monitorozás)

A készülék beépített mikrofonnal és SD kártyán történő adattárolási lehetőséggel rendelkezik. A mikrofon segítségével lehallgatott környezeti zajok, hangok a kártyán hangfelvétel formájában rögzíthetők. A kártyát telefonba vagy számítógépbe áthelyezve a felvételek meghallgathatók. A készülék gyárilag nyomkövető üzemmódra van beállítva.

Funkció	Leírás	SMS üzenet	Készülék válasza
A lehallgatási üzemmód bekapcsolása	A felvétel bekapcsolása. Ekkor a nyomkövetés szünetel és a készülék a kb. 5 méteres környezetében hallható hangokat rögzíti.	monitor123456	

A lehallgatási üzemmód kikapcsolása	A felvétel kikapcsolása, visszatérés a nyomkövető üzemmódba.	tracker123456	
-------------------------------------	--	---------------	--

### Alacsony akkumulátor feszültség riasztás

Leírás	SMS üzenet	Készülék válasza
Riasztást állíthatunk be arra az esetre, ha az akkumulátor szintje túl alacsonyra csökken. Bekapcsolása esetén a készülék 2 riasztást küld 15 perces időközzel, ha a készülék akkumulátorának feszültsége kb. 3,5V alá csökken. A beállítás a gyári alapértelmezés szerint aktíválva van.	<p>Bekapcsolás: lowbattery123456 on</p> <p>* A riasztó üzenet tartalma: „Low battery &lt;jármű pozíciója&gt;”.</p> <p>Kikapcsolás: lowbattery123456 off</p>	

### Műholdas kapcsolat elvesztése riasztás

Leírás	SMS üzenet	Készülék válasza
Beállíthatja, hogy a műholdas kapcsolat elvesztése esetén a készülék riasztást küldjön az adminisztrátori telefonokra. A riasztás gyárilag ki van kapcsolva.	<p>Bekapcsolás: gpssignal123456 on</p> <p>* A riasztó üzenet tartalma: „No gps &lt;jármű pozíciója&gt;”.</p> <p>Kikapcsolás: gpssignal123456 off</p>	

### Elmozdulás riasztás

Leírás	SMS üzenet	Készülék válasza

<p>Ha a készülék (jármű) mozdulatlan állapotban van már 3-10 perce és a készülék kapcsolódik a műholdas hálózathoz, beállíthatja, hogy elmozdulás esetén riasztást küldjön az adminisztrátori telefonokra.</p>	<p>Bekapcsolás: move123456 XXXX ahol XXXX = elmozdulás mértéke méterben.</p> <p>Például: move123456 0100 esetében a készülék riasztást küld, ha az elmozdulás mértéke meghaladta a 100 métert.</p> <p>A riasztó üzenet tartalma: „Move &lt;jármű pozíciója&gt;”.</p> <p>Kikapcsolás: nomovel123456</p>	
--	--	--

### Sebesség túllépés riasztás

Leírás	SMS üzenet	Készülék válasza
<p>Beállíthatja, hogy a készülék küldjön SMS riasztást, ha a jármű sebessége túllépi a megadott határt. A sebességhatárt XXX formában kell megadni, ha kevesebb 100-nál, a vezető nullát is ki kell írni (pl. 070).</p>	<p>Bekapcsolás: speed123456 sebességhatár</p> <p>Például: speed123456 070</p> <p>A riasztó üzenet tartalma: „Speed 70! &lt;jármű pozíciója&gt;”</p> <p>Kikapcsolás: nospeed123456</p>	

### Alvó és készenléti üzemmódok

A készülék alvó és készenléti (ébredléti) üzemmódokban működhet. Az alvó üzemmód energia megtakarítással jár, így az üzemidő jelentősen növelhető.

#### A készenléti üzemmód állapotai

Üzemmód	Leírás	Használati körülmények	Üzemidő
Mindig ébren	A GSM hálózati kapcsolat aktív, a készülék más funkciói szükség szerint ki- vagy bekapcsolódnak.	Folyamatos, valós idejű nyomkövetés.	25 nap
Alvó mód rázkódás érzékelés alapján	A GSM hálózati kapcsolat inaktív, ha a készülék nincs mozgásban és nem hívják vagy nem kap SMS-t.	Alvó üzemmód mozdulatlan helyzetben, ébresztés és követés elmozdulásra.	93 nap



Alvó mód idő alapján	A GSM hálózati kapcsolat energiatakarékos módban működik, a készülék ébresztése SMS-sel vagy hívással történhet. Ébresztés után 3 perccel újra alvó módba vált.	A készüléket csak időnként kell követni.	93 nap
“Mély” alvó mód rázkódás érzékelés alapján	A GSM hálózati kapcsolat leáll, a készülék csak rázkódásra ébred.	Csak mozgás közbeni követés.	2,4 év
Ütemezett	A készülék csak a megadott időszakokban ébred.	Időzítéssel ütemezett nyomkövetés.	3 év
“Mély” alvó mód rázkódás érzékelés és ütemezés alapján	A készülék rázkódásra, vagy csak a megadott időszakokban ébred.	Időzítéssel ütemezett vagy rázkódásra aktiválódó nyomkövetés.	2,4 év
Funkció	SMS üzenet	Készülék válasza	
Mindig ébren üzemmód beállítása	Bekapcsolás: sleep123456 off	„Sleep off OK”	
Alvó mód rázkódás érzékelés alapján	Bekapcsolás: sleep123456 shock	„Sleep shock OK”	
Alvó mód idő alapján	Bekapcsolás: sleep123456 time	„Sleep time OK”	
“Mély” alvó mód rázkódás érzékelés alapján	Bekapcsolás: sleep123456 deepshock	„Sleep deepshock OK”	
Ütemezett	<p>Bekapcsolás: schedule123456 X ahol a készülék X időszakonként ébred. Példák időszak beállítására: * X = 1h – a készülék óránként ébred. * X = 1h; 30m – a készülék másfél óránként ébred. * X = 2d; 5h; 45m – a készülék 2 nap, 5 óra és 45 perccel ébred.</p> <p>Riasztási beállítás felébresztheti a készüléket. Az X értéke max. 30 nap lehet. Az ütemezés kikapcsolható ébrenléti állapotban küldött noschedule123456 üzenettel.</p>	„Sleep schedule OK”	

"Mély" alvó mód rázkódás érzékelés és ütemezés alapján	Bekapcsolás: sleep123456 schedule X Az X értéke az előző pont szerint adható meg.	„Sleep schedule OK”
--	--	---------------------

FLEXCOM

## Hibaelhárítás és javítás

### A készülékek biztonságos használatának feltételei

#### Információk tartós egészségügyi problémákkal vagy fogyatékkal élők számára

- A készülékek rádiófrekvenciás energiát hoznak létre és sugároznak, amely rendeltetésszerű használat mellett is zavarhatja egyes orvosi eszközök működését.
- Burkolatuk műanyagból vagy fémből készült, melynek jelenleg nincs ismert egészségügyi kockázata (pl. mérgező vagy allergén hatás).

#### A termékek műszaki élettartama

- Ha a készülék akkumulátort tartalmaz, annak élettartama általában kb. 3 év.
- Ha azt tapasztalja, hogy a működési időtartam jelentősen lecsökken, a hibás működés elkerülése érdekében minél hamarabb cseréltesse ki az akkumulátort.
- Az akkumulátor cseréjét szakszervizben végeztesse - az ezzel kapcsolatos információkért forduljon a termékek forgalmazójához.

#### Rendeltetésszerű használat mellett előforduló lehetséges problémák

- A készülékek burkolatának repedése, törése vagy deformálódása hámsérülést okozhat vagy sebet ejthet használója kezén.
- Korlátozások a termékek használatára vonatkozóan
- A termékeket ne használja víz alatt és ne tegye ki erős vízszugár hatásának, illetve nagyfokú rázkódásnak.

#### Karbantartás

- A termékek műszaki jellegű, rendszeres karbantartást nem igényelnek.
- Tisztítás előtt válassza le a készüléket a töltőről. A tisztításhoz ne használjon maró hatású szereket, se vágó- vagy csiszoló eszközöket.

#### Üzemen kívül helyezés

- A termékek káros, mérgező anyagokat nem tartalmaznak.
- Belső alkatrészeik, külső borításuk és tartozékaik nem, vagy csak lassan lebomló anyagokból készültek - ezekkel kapcsolatban az ennek megfelelő hulladékkezelési eljárást kell alkalmazni.

## Problémák azonosítása és lehetséges megoldásuk

Hibajelenség	Lehetséges ok	Megoldás
A készülék nem kapcsol be vagy bekapcsolás után azonnal kikapcsol.	Valószínűleg lemerült az akkumulátor.	Töltse fel az akkumulátort.
Nem működnek a telefonhívások és/vagy a készülék és a telefon közti SMS kommunikáció.	Nincs GSM kapcsolat.	Ellenőrizze a GSM kapcsolat erősségét. Ha a led folyamatos sárga fénnel világít, akkor nincs kapcsolat a szolgáltató hálózatával. Lehet, hogy leárnyékolts területen tartózkodik – váltson pozíciót.
	Meghibásodott a SIM kártya vagy érintkezési hiba van.	Vegye ki a SIM kártyát, esetleg tisztítsa meg puha radírral vagy egy érintő ceruzával és helyezze vissza. Ha ezután sem működik, teszteltesse le szakemberrel (pl. egy mobilszolgáltató képviselőjével).
Nem működnek a telefonos alkalmazás szolgáltatásai.	A készüléken, a telefonján vagy egyikén sem működik GPS műholdas és/vagy GSM/Wifi kapcsolat.	Ellenőrizze a GPS, GSM és wifi kapcsolatot. Ha a led folyamatos sárga vagy kék fénnel világít, akkor nincs műholdas és/vagy mobilszolgáltató kapcsolat. Ellenőrizze telefonján a wifi kapcsolatot is. Keressen olyan helyet, amit nem árnyékolnak le fák, épületek vagy egyéb tereptárgyak, illetve olyan helyet, ahol a jelerősség magasabb.
	Szolgáltatói rendszerhiba	Ha a fentiekben nem talál problémát, lehetséges, hogy a telefonos alkalmazás szolgáltatójánál lépett fel valamilyen rendszerhiba.
	APN beállítási hiba	Ellenőrizze a nyomkövető készülék APN beállításait.
A készülék nem válaszol az SMS parancsokra	Lehet, hogy nem megfelelő SIM kártya van a készülékben.	A készülék helyes működéséhez hanghívással, SMS és GPRS adatforgalommal rendelkező kártya szükséges.
Az SMS mód működik, de az alkalmazás nem.	Lehet, hogy a készülék alvó módban van.	Ellenőrizze a készülék üzemmódját. Például: küldjön felébresztési SMS üzenetet a készüléknek (lásd: 5. fejezet).

## Hibafeltárás és garanciális javítás

Amennyiben a fentiek alapján tudja a hibát azonosítani vagy az ajánlott megoldás nem vezet eredményre, forduljon a készülék forgalmazójához:

## Kapcsolat

**Flexcom Kommunikációs Kft**

2151 Fót, Szent Imre u. 94. HUNGARY

Email: [info@nyomkovetes.net](mailto:info@nyomkovetes.net)

Webáruház: <https://nyomkovetes.net>

**Iroda**

2151 Fót, Keleti Márton u. 21. HUNGARY

Telefon: +36 1 769 1005

Mobil 1: +36 70 3333 525

Mobil 2: +36 70 3333 527

Telefon ügyelet: (hétfő-csütörtök) 9.00-15.00

A jótállási időn belül - ha nem sérültek a jótállás feltételei - a forgalmazó gondoskodik a meghibásodás okának szakszerű feltárásáról, a hiba javításáról vagy a készülék cseréjéről.

FLEXCOM

## Üzemen kívül helyezés

### A készülék kidobása, megsemmisítése

Ha úgy dönt, hogy a készüléket a továbbiakban már nem használja, semmiképpen ne dobja ki a háztartási hulladékokkal. A készülék összetett szerkezet, és részei különböző mértékben járulnak hozzá a környezetben okozott problémákhoz.

- A készülékben nyomtatott áramköri lap található, amely rézből készül, epoxi- gyanta alapú lapra, amely helyenként arannyal van bevonva. Gallium-arszenid, antimon, berillium, brómozott lángállók, kadmium, ólom, nikkel, palládium, ezüst, tantál és cink felhasználásával készül, melyek közül a lángálló anyagok és az ólom a legveszélyesebbek a környezetre.
- Az akkumulátor elkészítéséhez rezet, kadmiumot, nikkelt és cinket használtak fel.
- A borítás polikarbonát műanyagból készült, amelyet nehéz újra hasznosítani, anyaga a környezetre fokozottan veszélyes brómozott lángállókat is tartalmazhat.
- A töltő kábel főleg műanyaggal bevont rézdrótokat tartalmaz, de jelen lehet benne arany, kadmium és brómozott lángálló is.

Szakszerűtlen kezelés esetén a fenti anyagok több-kevesebb mértékben, de károsítják a környezetet. Ezért, ha beszünteti használatát, a készüléket elektronikai típusú hulladékként kezelve, egy erre szakosodott hulladékkezelőnek adja át, vagy ilyen jellegű hulladékok gyűjtésére kihelyezett tartályban helyezze el.

### A csomagolás megsemmisítése

A készülék csomagolása (doboz és belső csomagoló anyagok) papír és különböző műanyagok felhasználásával készült. A doboz papír, a készüléket védő belső tömítő idom és tasakok műanyag hulladékként kezelendők.