

Üzembehelyezési és használati útmutató

TKSTAR TK911 állat nyomkövető



Bevezetés

Az általunk kínált termékek fejlesztése során a gyártók a lehető legnagyobb gondossággal, a nemzetközi szabványoknak megfelelően jártak el.

Jótállás

A termékekre 12 hónap garanciát vállalunk, mely a vásárlás napjától érvényes. A vásárláskor kapott számlát vagy blokkot és/vagy a készülék garanciajegyét őrizze meg, mert csak ezek birtokában tudja jótállási igényét érvényesíteni. A jótállás időtartama alatt minden olyan hiba esetében, melynek eredete gyártási, anyag- vagy szoftverhibára vezethető vissza, a termék hibás főegységét, tartozékát vagy szoftverét cseréljük. A készüléknek vagy tartozékainak utólagos javítását a gyártó a készülék kivitele miatt nem engedélyezi.

A jótállás nem vonatkozik olyan termékekre (vagy tartozékára), amely szoftvermódosítási vagy javítási kísérlet, fizikai behatás, rossz feszültség, helytelen használat miatt sérült meg vagy vált működésképtelenné.

A termék célnak megfelelő, eredményes és biztonságos használata érdekében figyelmesen olvassa el a használati útmutatót és őrizze meg a későbbiekre is. Az útmutatóban leírtaktól eltérő használat, javítás, tárolás és szállítás eredményeképpen esetleg bekövetkezett károkozásért, termék sérülésért, rövidebb vagy hosszabb távú egészség károsodásért a Flexcom Kommunikációs Kft. nem vállal felelősséget.

Jogok, védjegyek

© 2019, Flexcom Kommunikációs Kft.

Minden jog fenntartva. Nyomtatott vagy internetes kiadványaink egyetlen része sem reprodukálható, nem terjeszthető, illetve nem továbbítható semmilyen formában vagy bármilyen módon, beleértve a fénymásolást, a felvételt vagy más elektronikus és mechanikus módszereket, a kiadó előzetes írásbeli engedélye nélkül. Az engedély beszerzése érdekében forduljon a forgalmazóhoz:

Kapcsolat

Flexcom Kommunikációs Kft

2151 Fót, Szent Imre u. 94. HUNGARY

Email: info@nyomkovetes.net

Webáruház: <https://nyomkovetes.net>

Iroda

2151 Fót, Keleti Márton u. 21. HUNGARY

Telefon: +36 1 769 1005

Mobil 1: +36 70 3333 525

Mobil 2: +36 70 3333 527

Telefon ügyelet: (hétfő–csütörtök) 9.00–15.00

Minden erőfeszítés megtörtént annak érdekében, hogy a dokumentumainkban szereplő adatok pontosak legyenek. A Flexcom Kommunikációs Kft. nem vállal felelősséget a nyomdahibákért és az elírásokért.

A Flexcom GPS Tracking Solutions, a GPS Positioning System, a nyomkovetes.net a Flexcom Kommunikációs Kft. Magyarországon bejegyzett védjegye és domain neve. A dokumentumainkban említett egyéb cég- és terméknevek az adott cégek védjegyei lehetnek.

Személyes adatok védelme

A termék hardver és szoftver komponensek együtteseként alkot teljes értékű terméket. A biztonságos és korrekt használat érdekében az üzembehelyezés és a használat során a jelen útmutatóban leírtak szerint járjon el. Ügyeljen arra, hogy a készülékhez vagy a szoftverhez illetéktelen személyek ne férjenek hozzá. Cégünk minden műszaki és szabályozási feltételt biztosít ahhoz, hogy az adatkezelés megfeleljen a törvényi előírásoknak és hogy adatai ne kerüljenek illetéktelen kezekbe. A termék és a szoftver jogosulatlan használatából származó károkért nem vállalunk felelősséget.

Formátumok és jelzések

A leírásokban, útmutatókban és egyéb dokumentumokban az alábbi stílus beállításokat használjuk:

Vastagon szedett szöveg	Termék összetevők, utasítások, opciók, folyamatok, szolgáltatások, kezelői felület elemek megnevezése.
Dólt betűvel szedett szöveg	Hivatkozások más kiadványokra. Hangsúlyozás, kiemelés.
Courier betűkkel szedett szöveg	Rendszerüzenetek, internet címek, dokumentum nevek.

Figyelmeztető és figyelem felhívó jelzések:



Az adott helyzethez kapcsolódó segítő információk.



Az adott helyzethez kapcsolódó kiegészítő információk.



Az adott helyzethez kapcsolódó, elvégzendő feladatok.



Dokumentum letöltési lehetőség.



Tippek, tanácsok a termékkel vagy működésével kapcsolatban.



A felhasználó vagy a termék számára kockázattal (sérüléssel, kellemetlenségekkel) járó helyzetek jelzése.



A felhasználó figyelmeztetése olyan események bekövetkezésére, melyek fontosak lehetnek számára.

FLEXCOM

Termékleírás

A készülék műholdas nyomkövető eszköz. Kompakt kiviteléből és kiváló kommunikációs képességeiből adódóan kényelmesen kezelhető és hatékony eszköz. Működése a GSM / GPRS-hálózatra (mobil szolgáltatók), az internetre és a GPS-műholdak rendszerére épülve, SMS-ek vagy internetes alkalmazás használatával biztosítja a készülék mindenkori pozíciójának és egyéb adatainak a lekérését.

A készüléket a gyártó annak kialakítása, hordozhatósága alapján állatok (jellemzően kutya, macska és egyéb háziállatok) nyomon követésére tervezte.

A készülék működését befolyásoló beállításokat csak egy másik készülékről (okostelefon, számítógép), a megfelelő alkalmazás vagy SMS parancsok segítségével lehet megváltoztatni - így a felhasználók biztosak lehetnek abban, hogy a készülék mindig az általuk megadott paramétereknek megfelelően működik.

FLEXCOM

A használat módja

A készüléket feltöltés, SIM kártya behelyezés, majd SMS-ek vagy mobiltelefonos, illetve számítógépes alkalmazás útján történt beállítás után a mellékelt nyakörv (vagy bármilyen más megfelelő megoldás) segítségével felhelyezzük az állatra. A készülék a GPS vevő és a SIM kártya segítségével automatikusan kapcsolódik a GPS és GSM hálózatokhoz (amennyiben azok elérhetők) és megkezdí a pozíció adatok gyűjtését, melyeket SMS-ek vagy internetes alkalmazás használatával kérdezhünk le.

Ahhoz, hogy a készülék szolgáltatásait kihasználhassuk – hasonlóan, mint a mobiltelefonok esetében – SIM kártya szükséges. A készülék a mobilszolgáltató hálózatán a SIM kártya segítségével, SMS-ek útján vagy a mobiltelefonos, illetve számítógépes alkalmazásokkal kommunikál.

A SIM kártya behelyezése és az akkumulátor feltöltése után alkalmazás vagy SMS-ek küldésével elvégezhetjük a szükséges beállításokat (pl. a készülék azonosító megnevezésének megadása, GPS pozíció adatok küldésének gyakorisága stb.).

Bekapcsolt állapotban

- A készülék folyamatosan regisztrálja pozíció adatait, melyek limitált szinten SMS parancsokkal lekérdezhetőek.
- Szoftver előfizetés megléte esetén a készülék a pozíció adatokat beküldi a szoftverszolgáltató központjába – ezek feldolgozott eredményét (pl. térképes útvonal megjelenítés, útvonal események listája, valós idejű nyomkövetés) – a telefonos vagy számítógépes alkalmazásban tekinthetjük meg.

A forgalmazó által a készülékhez biztosított, előfizetéses rendszerben használható szoftver nagy mértékben kiszélesíti a készülék szolgáltatásainak körét. Ezek a bővítmények kizárólag a mobiltelefonos vagy számítógépes alkalmazásban érhetőek el.

A készülék üzembehelyezésével, használatával, karbantartásával és üzemen kívül helyezésével kapcsolatban a dokumentáció további fejezeteiben található részletes információkat.

FLEXCOM

Műszaki paraméterek

Fizikai jellemzők

Paraméter	Érték
Méret (mm)	Sz: 30, H: 62, M: 18
Súly (g)	33
Páratartalom	5%-tól 95%-ig (nem lecsapódó)
Vízállóság	IP65 (pára- és cseppállóság)
Működési hőmérséklet	-20C-tól +55C-ig

Memória

Paraméter	Érték
Beépített	Nincs
SD kártya	Nincs

Energia ellátás

Paraméter	Érték
Akkumulátor	Li-ion polimer 3.7V 500mAh
Töltés	5V/1A USB-n keresztül

Üzemidő

Paraméter	Érték
Készenléti idő	100 óra

Hálózat

Paraméter	Érték
GNSS	GPS műholdas
Adatforgalom típusa	GSM / GPRS (2G)
SIM kártya	Normál
GSM frekvenciák	850, 900, 1800, 1900 MHz
GSM chip	MTK6261
GSM jelerősség mérés	Nem
GPS chip	UBLOX 7020
GPS érzékenység	-159 dbm
GPS pontosság	5 m

Kommunikáció

Paraméter	Érték
SMS	Igen
TCP	Igen

Szenzorok

Paraméter	Érték
Rázkódás érzékelő	Igen

Interfész

Paraméter	Érték
-----------	-------

GSM antenna	Belső
GPS antenna	Belső
Beépített mikrofon	Igen
SOS gomb	Igen

FLEXCOM

Használati útmutató

Szállítás és tárolás

A csomagolás úgy lett kialakítva, hogy megvédje a terméket a szállítás közben előforduló szokásos mértékű fizikai behatásoktól. Ügyeljen arra, hogy elkerülje az ezektől eltérő, ezeket meghaladó mértékű hatásokat.

A termék csomagolása nem víz-, láng- és hőálló, és csak mérsékelten nyomásálló. Ezért a dobozt ne tartsa nedves környezetben, hőt kibocsájtó berendezések hatókörében és ne tegyen rá nehéz tárgyakat.

Üzembehelyezés




A csomag egy dobozból áll, mely a készüléket és tartozékait tartalmazza.

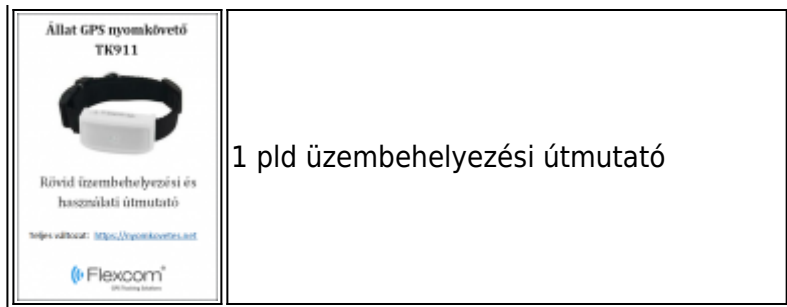
Kicsomagolás



1. Nyissa ki a dobozt.
2. Vegye ki a terméket és tartozékait.

A csomag tartalma

	1 darab nyomkövető készülék nyakörvvel
	Csavarhúzó
	1 db dokkoló töltő és kábel



A SIM kártya előkészítése

A készülék működtetéséhez – hasonlóan, mint a mobiltelefonok esetében – SIM kártya szükséges. A készülék a mobilszolgáltató hálózatán a SIM kártya segítségével, SMS-ek útján vagy a mobiltelefonos, illetve számítógépes alkalmazásokkal kommunikál.



A kártyát megvásárolhatja önállóan mobilszolgáltatójától vagy szoftver előfizetés esetén igényelheti a termék forgalmazójától is. Ha a SIM kártyát a forgalmazótól kapta, akkor semmilyen beállítást nem kell végeznie: a kártya már be lett állítva, be is lett helyezve a készülékbe, az be van kapcsolva és üzemkész.

Ha a SIM kártyát a forgalmazótól kapta, ne próbálja azt más célú készülékbe (pl. telefonba) áthelyezni és használni! Az emiatt felmerülő költségeket vagy az ebből eredő hibák kijavítását a forgalmazó (szolgáltató) megtéríti.

Beállítások saját SIM kártya esetén

Ha a SIM kártyát nem a nyomkövető készülék forgalmazójától szerezte be, azt a készülékbe történő behelyezése és használata előtt be kell állítani, amit az alábbiak szerint végezhet el.

A SIM kártya PIN kódjának és egyéb funkcióinak letiltása

1. Helyezze be a SIM kártyát a telefonjába.
2. A telefon beállítási funkciói között
 1. kapcsolja ki a PIN kód kérése opciót,
 2. kapcsolja ki az automatikus válasz opciót, és a
 3. hívásátirányítást.

A fentiek kikapcsolása után helyezze be a kártyát a nyomkövető készülékbe. A SIM kártya készülékbe helyezésének módjáról és lépéseiről a következő fejezetben részben olvashat.

Az adatforgalom beállítása

Ha nem csak SMS-ek útján kívánja működtetni a készüléket, hanem pl. igénybe veszi a forgalmazó által nyújtott szoftveres nyomkövető szolgáltatást, akkor aktiválni kell a GPRS (internetes) adatforgalmat és meg kell adni a megfelelő hálózati beállításokat. Ehhez – az alábbi táblázatban foglaltak szerint – telefonjáról SMS üzeneteket kell küldenie a nyomkövető készülékbe helyezett SIM

kártya telefonszámára.

A parancsokban a nyomkövető készülék gyári beállítású hozzáférési jelszava: 123456

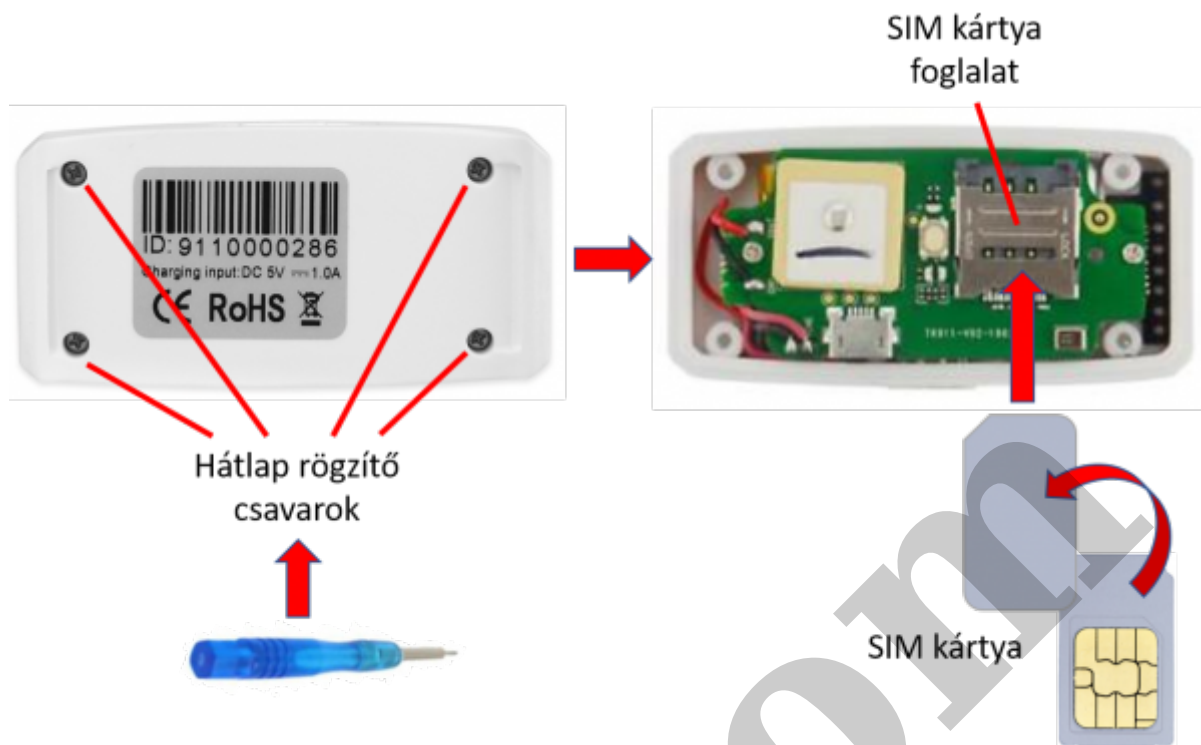
Beállítás	SMS üzenet	A készülék válasza
GPRS adatforgalom bekapcsolása	gprs123456	GPRS ok
APN-név megadása	apn123456(szóköz)APN-név	apn ok
	APN nevek a hazai szolgáltatóknál: Telenor: online vagy net Telekom: internet Vodafone: - előfizetés esetén: internet.vodafone.net - feltöltőkártya esetén: vitamax.internet.vodafone.net Digi: internet	
Ha mobilhálózati szolgáltatója nem adott Önnek APN felhasználónevet és jelszót, akkor az alábbi, ezekre vonatkozó SMS üzeneteket nem kell elküldenie a nyomkövető készüléknek!		
APN felhasználónév	apnuser123456 APN-felhasználónév	apnuser ok
APN jelszó	apnpasswd123456 APN-jelszó	apnpassword ok

A SIM kártya behelyezése



A termékhez csak NORMÁL méretű SIM kártya használható. Ha más típusú SIM-mel rendelkezik, használjon kártya-adaptert!

A SIM kártyát az alábbiak szerint helyezze be a készülékbe:



Lépések:

1. Távolítsa el a készülék hátlapját rögzítő csavarokat a csavarhúzóval és vegye le a hátlapot.
2. Nyissa fel a SIM kártya foglalatot fedő fémlapot.
3. Helyezze be a kártyát (áramköri lappal lefelé, a fenti képen látható állásban).
4. Cukja le a fémlapot.
5. Szerelje vissza a készülék hátlapját.

A készülék elhelyezése

A készüléket a csomagban található nyakörv segítségével helyezheti fel az állatra.



Alkalmazás telepítése, elérése

A készülék és arra épülő további szolgáltatások működtetéséhez a forgalmazó előfizetéses rendszerben mobiltelefonos és számítógépes alkalmazást biztosít. A számítógépes program böngészőn keresztül érhető el a <https://gpspositions.net/map/> címen, a telefonos alkalmazást pedig az alábbi módszerek egyikével telepítheti telefonjára:

Android rendszerű telefon esetén



1. Nyissa meg telefonján a Google Play alkalmazást.
2. A Google Play-ben keressen rá a „Flexcom” vagy „Flexcom nyomkövetés” kifejezésre.
3. Telepítse a nyomkövető alkalmazást.

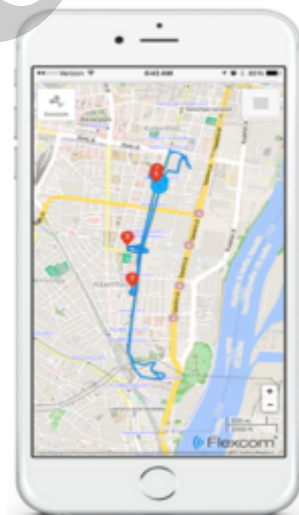
vagy



1. Olvassa be telefonjával az itt látható QR kódot.
2. Nyissa meg az ebből kikódolt webcímet.
3. Telepítse a Flexcom nyomkövetés alkalmazást.

iPhone típusú telefon esetén

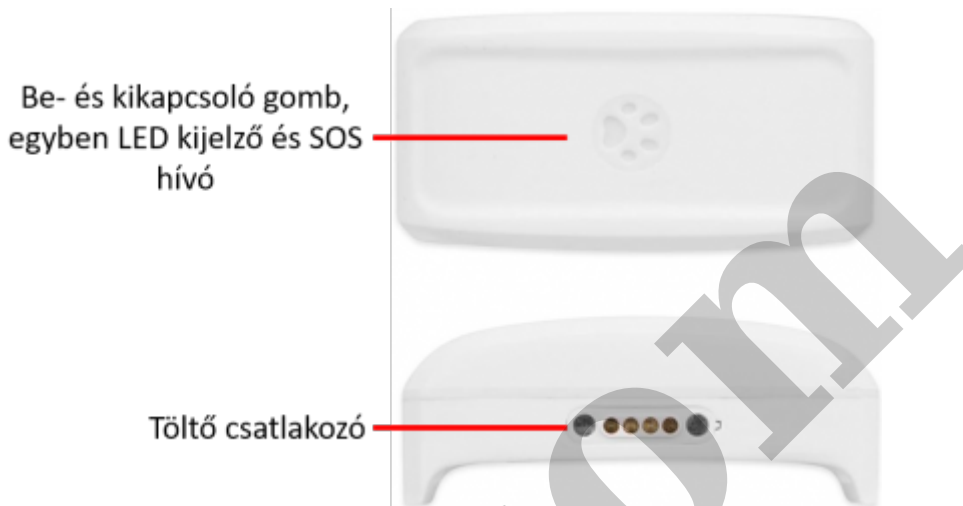
Használja a telefonján levő böngészőt a szolgáltatás eléréséhez (<https://gpspositions.net/map/>).



A termék használata

Kezelőfelület

A készülék hagyományos kezelőfelülettel (pl. be- és kikapcsoló gomb) nem rendelkezik. Működéséről, állapotáról LED jelzőfények tájékoztatják a használóját. Ezen kívül felületén csak a töltő csatlakozó, a SIM kártya nyílás és egy hord szíj csatlakoztatási lehetőség található.



A LED kijelző állapottai

Kijelző	Állapot
Folyamatos Zöld	Nincs mobilhálózati kapcsolat
Villogó Zöld	Mobilhálózathoz csatlakozva
Folyamatos kék	Nincs műholdas kapcsolat / műholdak keresése
Villogó kék	Műholdas hálózathoz csatlakozva
Folyamatos piros	Töltés alatt

Be- és kikapcsoló gomb

A készülék be- és kikapcsolására szolgáló gomb.

SOS gomb (5)

A gomb kb. 3 másodperces folyamatos nyomása után segélykérő SMS üzenetet küld egy korábban beállított telefonszámra.

Belső akkumulátor

A készülék beépített akkumulátorral működik, melyet a használat intenzitásától függően, különböző időközönként fel kell tölteni. A feltöltéshez a csomag tartalmazza a dokkolót és a mikro USB kábelt.

A készülékhez a gyártó mellékelte a megfelelő USB töltőkábelt. Ez a nyomkövető készülékhez speciális, mágneses csatlakozóval kapcsolódik, míg a másik végén hagyományos USB csatlakozót találunk.



A töltőkábelt kétféle módon kapcsolhatjuk a készülékhez:

- a dokkoló egységen keresztül, vagy
- közvetlenül.

Töltés a dokkoló egység segítségével

A dokkoló egység segítségével a nyomkövető készülék könnyebben és biztosabban csatlakoztatható a töltőkábelhez. Lépések

1. Pattintsuk le a dokkoló egység alját képező műanyag lapot.
2. Helyezzük be a kábelt a dokkoló egységbe úgy, hogy a kábel érintkezői a dokkoló felületén levő nyíláson át később kapcsolódhassanak a kívülről csatlakozó készülék érintkezőihez.
3. Zárjuk vissza a dokkoló alját.
4. Csatlakoztassuk a nyomkövető készüléket a dokkolóhoz.
5. Csatlakoztassuk a kábelt a töltőhöz.



Töltés a kábel közvetlenül készülékhez csatlakoztatásával

A töltőkábel a dokkoló használata nélkül közvetlenül is csatlakoztatható a készülékhez.



Ügyeljünk arra, hogy mivel ebben az esetben csak a mágnesek vonzása tartja egyben, a csatlakozás könnyen szétválhat.



A töltés 4-6 órát vesz igénybe, ezalatt a led kijelző piros fénnel világít. Amikor a készülék feltöltődött, a fény kialszik.



Ha az akkumulátor teljesen feltöltődött, csatlakoztassa le a töltőkábelt. A készülék NEM rendelkezik túltöltés elleni védelemmel, így a hosszabb távú vagy folyamatos töltőn tartás megrövidíti a készülék élettartamát, rosszabb esetben tönkre is teheti azt.

A készülékhez **5V feszültség mellett 1 A áramerősséget** szolgáló töltőberendezést használjunk. Az ennél nagyobb teljesítményű töltők az akkumulátor károsodását okozhatják.

Be- és kikapcsolás

Be- vagy kikapcsoláshoz a gombot legfeljebb 1-2 másodpercig tartsa nyomva (elkerülendő a véletlen SOS üzenet küldést). A készülék 10-40 másodperc alatt áll üzembe, ezalatt kapcsolódik a GSM és műholdas hálózatokhoz. Pillanatnyi állapotáról a led kijelzők tájékoztatnak.

Ha rendelkezésre állnak a megfelelő műholdas kapcsolatok, a helymeghatározás ezek adatai alapján történik. Ha nem, a készülék a mobil szolgáltatók adótornyainak helyzete alapján végez pozíció számítást (LBS).

Üzemidő

A készülék gyárilag úgy van beállítva, hogy nyugalmi állapotban ún. „alvó” üzemmódba kapcsol. Ebben az állapotban üzemideje kb. 7-8 nap. Alvó állapotból üzemállapotba („ébredési”) külső behatás

(pl. elmozgatás, rázkódás) vagy SMS / TCP üzenet esetén vált át.

Szoftveren keresztüli használat esetében az üzemidő attól is függ, hogy a készülék adatbeküldési gyakoriságát hogyan határoztuk meg (pld. 10 mp, 1 perc, 5 perc, 1 óra, stb.).

Például:

- Napi 2-3 órás ébrenléti állapot mellett kb. 3 - 4 nap.
- Napi 8-10 órás ébrenléti állapot mellett kb. 1 - 2 nap.

Ha a készüléket SMS parancsokkal működtetjük, akkor az üzemidőt a parancsok kiadásának (vagyis a készülék válasza kényszerítésének) gyakorisága befolyásolja.

SOS riasztás

A be- és kikapcsoló gomb kb. 3 másodperces folyamatos nyomása után a készülék segélykérő SMS üzenetet küld egy korábban beállított telefonszámra.



Ügyeljen arra, hogy a készülék használata vagy tárolása során a gombot véletlen nyomás ne érje, mert ez nem szándékolt segélyhívást eredményezhet!

A készülék üzemszerű működtetése

A készülék az alábbi módokon működtethető:

1. a forgalmazó által nyújtott szoftveres szolgáltatás és SIM kártya együttes segítségével,
2. a forgalmazó által nyújtott szoftveres szolgáltatás mellett, de saját SIM kártya használatával, vagy
3. a szolgáltató szoftveres szolgáltatása nélkül, saját SIM kártyával.



A szolgáltató csak a szoftveres szolgáltatás előfizetése mellett biztosít a nyomkövető készülékekhez SIM kártyát. Szoftver előfizetés nélküli használat esetében a felhasználónak magának kell a megfelelő, adatforgalmi kerettel (is) rendelkező kártyáról gondoskodnia.

Forgalmazó szoftverével és SIM kártyájával

Ebben az esetben a készüléket üzemkész állapotban veheti át, annak használatához semmilyen további beállításra nincsen szükség.

A készülék működési paramétereinek be- vagy átállításához, információk lekérdezéséhez, illetve fejlettebb szolgáltatások (pl. térképes útvonal megjelenítés, várakozási és menetpontok, diagramok, menetlevél stb.) igénybevételéhez külön szoftver áll rendelkezésre. Ezt a forgalmazó előfizetéses

rendszer keretében, asztali számítógépen és tableten böngészőben, Androidos mobiltelefonon letölthető alkalmazás formájában biztosítja.



A szoftver használatához eszközén (mobiltelefon, számítógép) aktív internet kapcsolat szükséges.

A szoftver a nyomkövető készülék által a szolgáltató központjába beküldött adatokat tárolja és dolgozza fel, ezekből állítva elő a grafikus és szöveges információkat. A szoftver használata kiváltja a készülékkel való (esetenként igen költséges) SMS és hanghívásos kommunikációt és a készülék alapfunkcióin jóval túlmutató nyomkövetési és biztonsági szolgáltatásokat nyújt.

Az alkalmazás böngészőben vagy telefonon történt indítása után:

1. A bejelentkező ablakon adja meg a forgalmazótól email-ben kapott vagy annak weboldalán regisztrált felhasználónevét és jelszavát.
2. A megjelenő felületen válassza a Súgó menüpontot és tanulmányozza át a szoftver használatára vonatkozó információkat.
3. A szoftver kezelésére vonatkozó információk annak súgójában állnak rendelkezésre.

Forgalmazó szoftverével, de saját SIM kártyával

A SIM kártyának az üzembehelyezési fejezetben foglaltak szerinti beállítása és behelyezése után a kártyát regisztrálnia kell. Ehhez forduljon a szoftverszolgáltatóhoz (a készülék forgalmazójához). A továbbiakban a készülék működtetésének módja megegyezik az előző fejezetben leírtakkal, kivéve az alábbiakat:

- Saját SIM kártya használata esetén nincs lehetőség a szoftveren keresztül SMS üzeneteket küldeni a készüléknek, csak önállóan, a saját telefonunkról.

Szoftver nélkül, saját SIM kártyával

Ha Ön előfizetett a forgalmazó szoftveres szolgáltatására, az önálló SMS kommunikációs módszert NE alkalmazza, mert



- felesleges (a szoftverben minden, a nyomkövetéshez és beállításokhoz szükséges funkció rendelkezésre áll),
- az SMS parancsok által okozott esetleges működési anomáliák utólagos elhárításáért a szoftverszolgáltató külön díjat számít fel,
- ha saját SIM kártyát használ a készülékben, az SMS-ek miatt extra költségei keletkeznek,
- ha a szolgáltató SIM kártyáját használja, a szolgáltató az SMS-ek költségét megtéríti.

Ha Ön nem használja (nem fizette elő) a forgalmazó által biztosított szoftverszolgáltatást, akkor csak a készülék alapfunkcióit tudja használni – mobiltelefonjáról a készülék SIM kártyájának

telefonszámára SMS-ben küldött üzeneteket segítségével.

Beállítási lehetőségek a szoftveren keresztül

A készülék működtetéséhez a Flexcom Kft saját fejlesztésű nyomkövető szoftvert is biztosít. A működést befolyásoló, a készülék telefonos SMS üzenetek útján elérhető gyári alapfunkcióit lefedő, de egyben azt lényegesen meg is haladó beállítási lehetőségeket a szoftver Beállítások, Parancsok és Riasztások funkciói biztosítják.



A beállítások és a kiadható parancsok a készülék típusától függenek. A konkrét lehetőségeket a szoftver a konkrét készülékhez igazítva bocsátja rendelkezésre. Erről további információkat a [szoftver használati útmutatójában](#) talál.

A készüléket más szolgáltató szoftverével is használhatja - ekkor az ebben a fejezetben leírtak helyett annak a szoftvernek a protokollját kell figyelembe vennie!

A Flexcom Kft asztali vagy mobiltelefonos alkalmazásának használata esetén a nyomkövetéssel kapcsolatos beállítási műveletek az alábbi módokon érhetőek el.

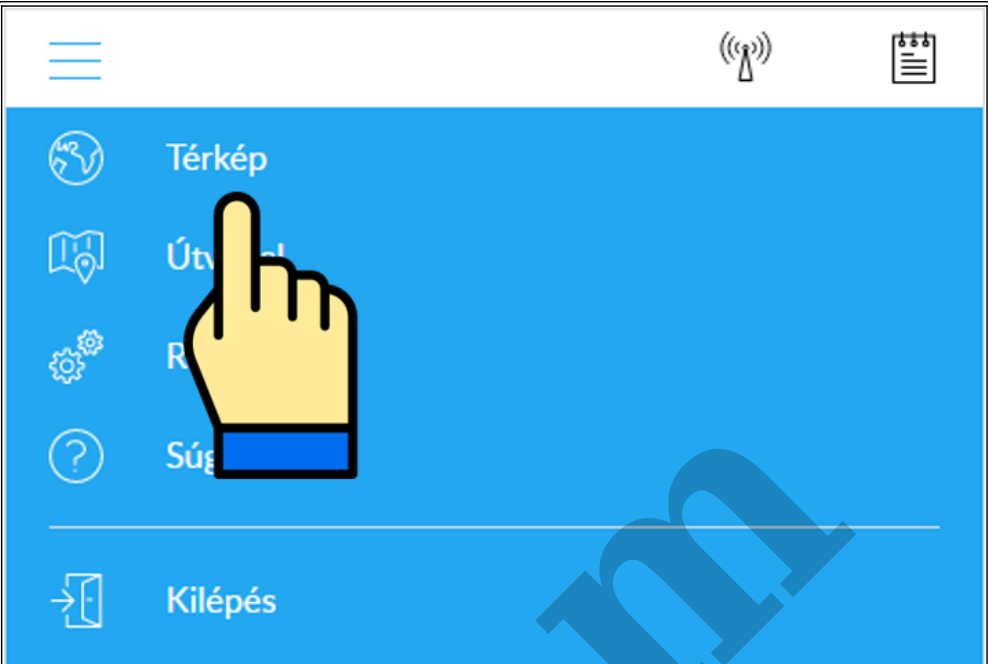
Asztali alkalmazás használata esetén:

Válassza ki a kívánt készüléket a térképen vagy a menüben.

A Beállítások vagy Parancsok feliratú gombra kattintva kiválaszthatja a kívánt általános beállítást vagy működést.

Mobil alkalmazás használata esetén:

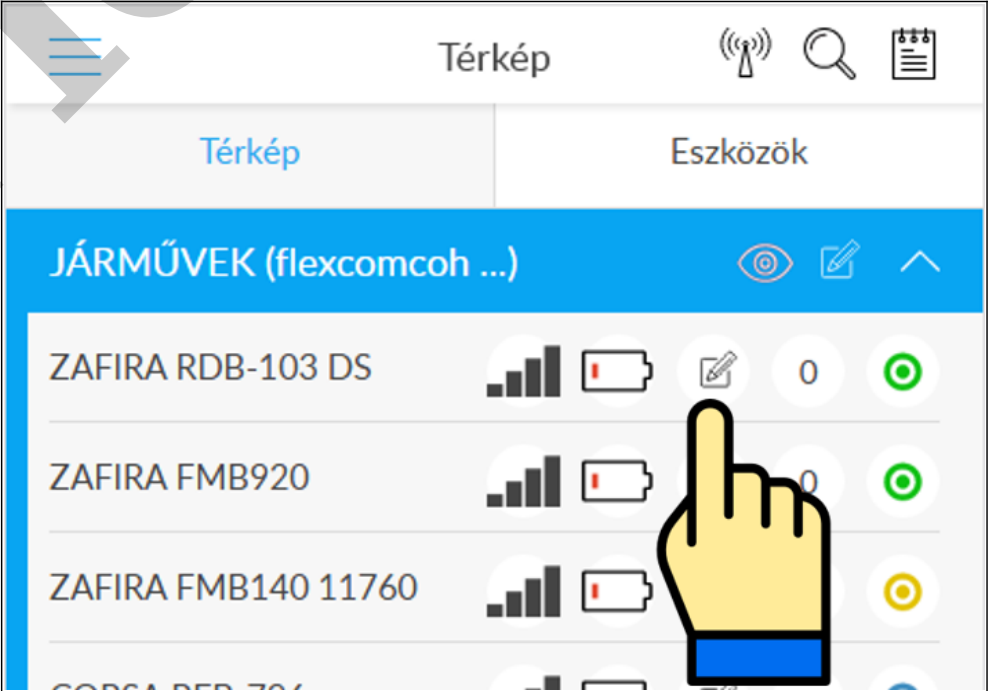
Az alkalmazás menüjében válassza a Térkép menüpontot.

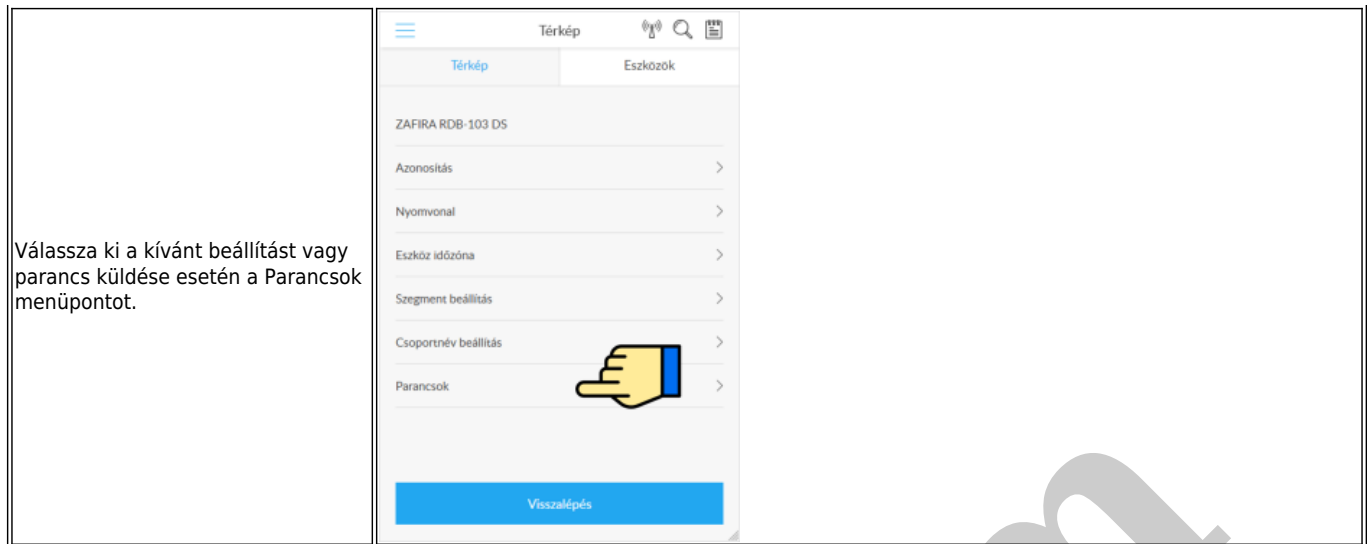


Váltson át az Eszközök panelre.



Keresse meg az eszközök listájában a készüléket és koppintson az azonosító mellett levő Beállítás ikonra.





Válassza ki a kívánt beállítást vagy parancs küldése esetén a Parancsok menüpontot.

A készülék vezérlése mobiltelefonról küldött SMS parancsokkal

A készülék nyomkövető szoftver használata nélkül is vezérelhető, mobiltelefonról küldött SMS üzenetek segítségével.

Az alábbi parancsokban a nyomkövető készülék gyári beállítású hozzáférési jelszava: 123456

Általános beállítások

Funkció	Leírás	SMS üzenet	Készülék válasza
Készülék újraindítása	A készülék ki- és bekapcsolását a SIM kártya mozgatása nélkül, a telefonjáról is kezdeményezheti.	begin123456	Begin Ok
Adminisztrátor telefonszám	Az adminisztrátori telefonszám(ok) beállítása után a készülék csak az erről a szám(ok)ról érkező hívásokat és SMS parancsokat fogadja el, illetve a riasztásokat erre a telefonszám(ok)ra küldi. A készüléken maximum 5 ilyen telefonszám állítható be. Az első telefonszám beállítása után a továbbiakat már csak az erről a számról küldött SMS-ekkel lehet megadni.	admin123456 telefonszám Például: admin123456 0036709876543 A telefonszám megadásakor használja az országkód előtagot (pl. 0036, Magyarország).	Admin Ok
Adminisztrátori telefonszám törlése	Előzőleg beállított adminisztrátori telefonszám törlése.	noadmin123456 telefonszám Például: noadmin123456 003612345678	Admin Ok

Időzóna beállítása	A készülék alapértelmezett időzóna beállítása GMT+0. Ennek megváltoztatása (pl. Magyarország esetében az időzóna GMT+1), az alábbiak szerint történik.	timezone123456 érték (ahol érték pl. +1, -2, 0 stb.). Például: timezone123456 +1 (magyar időzóna beállítása)	Time Ok
GPRS mód be- és kikapcsolása	A készülékben alapértelmezetten ki van kapcsolva a GPRS adattovábbítási mód (GSM mód aktív). Nyomkövető szoftver használata esetén a GPRS módot be kell kapcsolni. Ha Ön a forgalmazótól vásárolta a készüléket szoftverszolgáltatás előfizetéssel együtt, a GPRS mód már be van kapcsolva!	Bekapcsolás SMS parancs: gprs123456 Kikapcsolás SMS parancs: nogprs123456	GPRS Ok illetve NOGPRS Ok

SOS telefonszám

Funkció	Leírás	SMS üzenet	Készülék válasza
SOS telefonszám beállítása	Az SOS telefonszám beállítása után a nyomkövető készülék az SOS gomb megnyomása után erre a telefonszámra küldi a segélykérő üzenetet.	sos123456 telefonszám Például: sos123456 0036709876543 A telefonszám megadásakor használja az országkód előtagot (pl. 0036, Magyarország).	SOS number Ok
SOS telefonszám törlése	Előzőleg beállított SOS telefonszám törlése.	nosos123456 telefonszám Például: nosos123456 003612345678	NOSOS number Ok

Környezet lehallgatása (hang monitorozás)

A készülék beépített mikrofonnal és SD kártyán történő adattárolási lehetőséggel rendelkezik. A mikrofon segítségével lehallgatott környezeti zajok, hangok a kártyán hangfelvétel formájában rögzíthetők. A kártyát telefonba vagy számítógépbe áthelyezve a felvételek meghallgathatók. A készülék gyárilag nyomkövető üzemmódra van beállítva.

Funkció	Leírás	SMS üzenet	Készülék válasza
---------	--------	------------	------------------

A lehallgatási üzemmód bekapcsolása	A felvétel bekapcsolása. Ekkor a nyomkövetés szünetel és a készülék a kb. 5 méteres környezetében hallható hangokat rögzíti.	monitor123456	
A lehallgatási üzemmód kikapcsolása	A felvétel kikapcsolása, visszatérés a nyomkövető üzemmódba.	tracker123456	

Alvó mód

Leírás	SMS üzenet	Készülék válasza
<p>A készüléket - pl. energia takarékosági okból - alvó módba kapcsolhatjuk. Az alvó módnak két változata van:</p> <ul style="list-style-type: none"> • időzített mód: felébredés bármely parancsra vagy hanghívásra, majd 5 perc múlva visszatérés alvó módba, vagy • „shock” mód: felébredés külső hatásra (pl. rázkódás), majd visszatérés alvó módba nyugalmi helyzet bekövetkezése után. <p>Alvó módban a műholdas kommunikáció szünetel, a mobilhálózati kapcsolat alapszinten funkcionál.</p>	<p>Aktiválás időzített módban: sleep123456 time</p> <p>Aktiválás „shock” módban: sleep123456 shock</p> <p>Bármelyik alvó mód deaktiválása: sleep123456 off</p>	<p>sleep time ok, sleep shock ok vagy sleep off ok</p>

Hibaelhárítás és javítás

A készülékek biztonságos használatának feltételei

Információk tartós egészségügyi problémákkal vagy fogyatékkal élők számára

- A készülékek rádiófrekvenciás energiát hoznak létre és sugároznak, amely rendeltetésszerű használat mellett is zavarhatja egyes orvosi eszközök működését.
- Burkolatuk műanyagból vagy fémből készült, melynek jelenleg nincs ismert egészségügyi kockázata (pl. mérgező vagy allergén hatás).

A termékek műszaki élettartama

- Ha a készülék akkumulátort tartalmaz, annak élettartama általában kb. 3 év.
- Ha azt tapasztalja, hogy a működési időtartam jelentősen lecsökken, a hibás működés elkerülése érdekében minél hamarabb cseréltesse ki az akkumulátort.
- Az akkumulátor cseréjét szakszervizben végeztesse - az ezzel kapcsolatos információkért forduljon a termékek forgalmazójához.

Rendeltetésszerű használat mellett előforduló lehetséges problémák

- A készülékek burkolatának repedése, törése vagy deformálódása hámsérülést okozhat vagy sebet ejthet használója kezén.
- Korlátozások a termékek használatára vonatkozóan
- A termékeket ne használja víz alatt és ne tegye ki erős vízszugár hatásának, illetve nagyfokú rázkódásnak.

Karbantartás

- A termékek műszaki jellegű, rendszeres karbantartást nem igényelnek.
- Tisztítás előtt válassza le a készüléket a töltőről. A tisztításhoz ne használjon maró hatású szereket, se vágó- vagy csiszoló eszközöket.

Üzemen kívül helyezés

- A termékek káros, mérgező anyagokat nem tartalmaznak.
- Belső alkatrészeik, külső borításuk és tartozékaik nem, vagy csak lassan lebomló anyagokból készültek - ezekkel kapcsolatban az ennek megfelelő hulladékkezelési eljárást kell alkalmazni.

Problémák azonosítása és lehetséges megoldásuk

Hibajelenség	Lehetséges ok	Megoldás
A készülék nem kapcsol be vagy bekapcsolás után azonnal kikapcsol.	Valószínűleg lemerült az akkumulátor.	Töltse fel az akkumulátort.
Nem működnek a telefonhívások és/vagy a készülék és a telefon közti SMS kommunikáció.	Nincs GSM kapcsolat.	Ellenőrizze a GSM kapcsolat erősségét. Ha a led folyamatos sárga fénnel világít, akkor nincs kapcsolat a szolgáltató hálózatával. Lehet, hogy leárnyékolta területen tartózkodik – váltson pozíciót.
	Meghibásodott a SIM kártya vagy érintkezési hiba van.	Vegye ki a SIM kártyát, esetleg tisztítsa meg puha radírral vagy egy érintő ceruzával és helyezze vissza. Ha ezután sem működik, teszteltesse le szakemberrel (pl. egy mobilszolgáltató képviselőjével).
Nem működnek a telefonos alkalmazás szolgáltatásai.	A készüléken, a telefonján vagy egyikén sem működik GPS műholdas és/vagy GSM/Wifi kapcsolat.	Ellenőrizze a GPS, GSM és wifi kapcsolatot. Ha a led folyamatos sárga vagy kék fénnel világít, akkor nincs műholdas és/vagy mobilszolgáltató kapcsolat. Ellenőrizze telefonján a wifi kapcsolatot is. Keressen olyan helyet, amit nem árnyékolnak le fák, épületek vagy egyéb tereptárgyak, illetve olyan helyet, ahol a jelerősség magasabb.
	Szolgáltatói rendszerhiba	Ha a fentiekben nem talál problémát, lehetséges, hogy a telefonos alkalmazás szolgáltatójánál lépett fel valamilyen rendszerhiba.
	APN beállítási hiba	Ellenőrizze a nyomkövető készülék APN beállításait.
A készülék nem válaszol az SMS parancsokra	Lehet, hogy nem megfelelő SIM kártya van a készülékben.	A készülék helyes működéséhez hanghívással, SMS és GPRS adatforgalommal rendelkező kártya szükséges.
Az SMS mód működik, de az alkalmazás nem.	Lehet, hogy a készülék alvó módban van.	Ellenőrizze a készülék üzemmódját. Például: küldjön felébresztési SMS üzenetet a készüléknek (lásd: 5. fejezet).

Hibafeltárás és garanciális javítás

Amennyiben a fentiek alapján tudja a hibát azonosítani vagy az ajánlott megoldás nem vezet eredményre, forduljon a készülék forgalmazójához:

Kapcsolat

Flexcom Kommunikációs Kft

2151 Fót, Szent Imre u. 94. HUNGARY

Email: info@nyomkovetes.net

Webáruház: <https://nyomkovetes.net>

Iroda

2151 Fót, Keleti Márton u. 21. HUNGARY

Telefon: +36 1 769 1005

Mobil 1: +36 70 3333 525

Mobil 2: +36 70 3333 527

Telefon ügyelet: (hétfő–csütörtök) 9.00–15.00

A jótállási időn belül - ha nem sérültek a jótállás feltételei - a forgalmazó gondoskodik a meghibásodás okának szakszerű feltárásáról, a hiba javításáról vagy a készülék cseréjéről.

FLEXCOM

Üzemen kívül helyezés

A készülék kidobása, megsemmisítése

Ha úgy dönt, hogy a készüléket a továbbiakban már nem használja, semmiképpen ne dobja ki a háztartási hulladékokkal. A készülék összetett szerkezet, és részei különböző mértékben járulnak hozzá a környezetben okozott problémákhoz.

- A készülékben nyomtatott áramköri lap található, amely rézből készül, epoxi- gyanta alapú lapra, amely helyenként arannyal van bevonva. Gallium-arszenid, antimon, berillium, brómozott lángállók, kadmium, ólom, nikkel, palládium, ezüst, tantál és cink felhasználásával készül, melyek közül a lángálló anyagok és az ólom a legveszélyesebbek a környezetre.
- Az akkumulátor elkészítéséhez rezet, kadmiumot, nikkelt és cinket használtak fel.
- A borítás polikarbonát műanyagból készült, amelyet nehéz újra hasznosítani, anyaga a környezetre fokozottan veszélyes brómozott lángállókat is tartalmazhat.
- A töltő kábel főleg műanyaggal bevont rézdrótokat tartalmaz, de jelen lehet benne arany, kadmium és brómozott lángálló is.

Szakszerűtlen kezelés esetén a fenti anyagok több-kevesebb mértékben, de károsítják a környezetet. Ezért, ha beszünteti használatát, a készüléket elektronikai típusú hulladékként kezelve, egy erre szakosodott hulladékkezelőnek adja át, vagy ilyen jellegű hulladékok gyűjtésére kihelyezett tartályban helyezze el.

A csomagolás megsemmisítése

A készülék csomagolása (doboz és belső csomagoló anyagok) papír és különböző műanyagok felhasználásával készült. A doboz papír, a készüléket védő belső tömítő idom és tasakok műanyag hulladékként kezelendők.