

# Mini GPS nyomkövető TK925



## Rövid üzembehelyezési és használati útmutató

Teljes változat: <https://nyomkovetes.net>



A készülék műholdas nyomkövető eszköz. Kompakt kiviteléből és kiváló kommunikációs képességeiből adódóan kényelmesen kezelhető és hatékony eszköz. Működése a GSM / GPRS-hálózatra (mobil szolgáltatók), az internetre és a GPS-műholdak rendszerére épülve, SMS-ek vagy internetes alkalmazás használatával biztosítja a készülék mindenkorai pozíciójának és egyéb adatainak a lekérését.

Kis méretéből adódóan gyakorlatilag bárhol elhelyezhető, viselhető. Az akkumulátor kapacitás – teljes feltöltést követően – a használat mértékétől és módjától függően több nap folyamatos üzemeltetést is lehetővé tesz.

### Forgalmazó

#### FlexCom Kommunikációs Kft

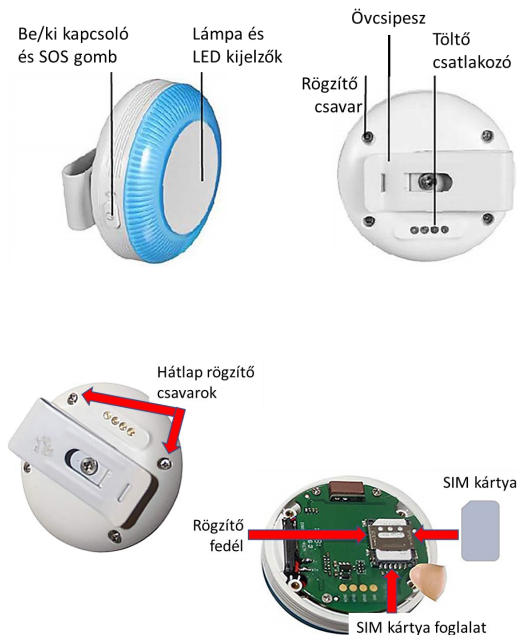
2151 Fót, Szent Imre u. 94. HUNGARY

Telefon: +36 1 769 1005

Email: [info@nyomkovetes.net](mailto:info@nyomkovetes.net)

Weboldal: <https://nyomkovetes.net>

## 1. A készülék részei



## 2. Üzembehelyezés

### 2.1 A SIM kártya előkészítése

Ha nem a forgalmazótól szerezte be SIM kártyáját, azt a készülékbe történő behelyezése / használata előtt be kell állítani:

1. Helyezze be a SIM kártyát a telefonjába.
  - \* A telefon beállításai között kapcsolja ki a PIN kód kérése opciót,
  - \* kapcsolja ki az automatikus válasz opciót, és a
  - \* hívásátírányítást.

A fentiek kikapcsolása után helyezze be a kártyát a nyomkövető készülékbe.



A termékhez csak NANO méretű SIM kártya használható.

## 2.2 Adatforgalom beállítása

Ha nem a forgalmazótól szerezte be SIM kártyáját, akkor csatlakoztatni kell azt a GSM hálózathoz. Ezt az alábbi, a kártya telefonszámára küldött SMS üzenetekkel lehet elvégezni (az 123456 a nyomkövető készülék gyári beállítású jelszava).

1. **GPRS adatforgalom bekapcsolása**  
SMS: gprs123456
2. **APN név megadása**  
SMS: apn123456 (szóköz) APN neve
3. **APN felhasználónév megadása**  
SMS: apnuser123456 (szóköz) APN felhasználónév
4. **APN jelszó megadása**  
SMS: apnpasswd123456 (szóköz) APN jelszó

Ha mobilszolgáltatója nem adott meg APN felhasználónevet és jelszót, a 3. és 4. üzeneteket nem kell elküldeni.

## 2.3 Akkumulátor feltöltése

A feltöltéshez telefonunk töltője megfelelő, de számítógép USB csatlakozója is használható.



A töltés 2-3 órát vesz igénybe, ezalatt a led kijelző piros fényvel világít. Amikor a készülék feltöltődött, a fény kialszik.



A készülék nem rendelkezik túltöltés elleni védelemmel, ezért feltöltés után csatlakoztassa le a töltőről!

## 2.4 A készülék elhelyezése

A készüléket feltöltés, SIM kártya behelyezés, majd SMS-ek vagy mobiltelefonos, illetve számítógépes alkalmazás útján történt beállítás után elhelyezzük a kívánt helyre.

Kis méretéből adódóan gyakorlatilag bárhol elhelyezhető, a rögzítő csipesz segítségével övre, ruhára, hátizsákra is felcsíptethető.

Bekapcsolás után a GPS vevő és a SIM kártya segítségével automatikusan csatlakozik a GPS és GSM hálózatokhoz (amennyiben azok elérhetőek) és megkezdődik a pozícióadatok gyűjtését, melyeket SMS-ek vagy internetes alkalmazás használatával kérdezhetünk le. .

## 2.5 Alkalmazás telepítése

Ha Ön a készülék forgalmazójánál előfizetett szoftver szolgáltatásra, akkor Android rendszerű telefon esetében:

1. Nyissa meg telefonján a Google Play alkalmazást.
2. Keressen rá a „FlexCom” vagy „FlexCom nyomkövetés” kifejezésre.
3. Telepítse a nyomkövető alkalmazást.

A szoftver iPhone-on vagy számítógépen böngészőben működtethető, az alábbi weboldalon:

<https://gpspositions.net/map>

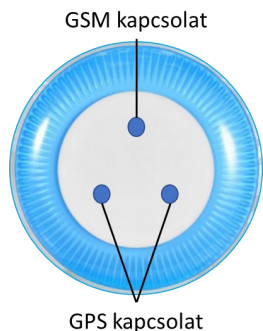


### FIGYELEM!

A szoftver használatához telefonján vagy számítógépén aktív internet kapcsolat szükséges!

### 3. A készülék használata

A készülék működéséről, állapotáról LED jelzfény ektájékoztatja a használatját.



- Egy LED folyamatos kék: nincs mobilhálózati kapcsolat.
- Egy LED villogó kék: mobilhálózathoz csatlakozva.
- Két LED folyamatos kék: nincs műholdas kapcsolat.
- Két LED villogó kék: műholdas csatlakozáshoz csatlakozva.
- Folyamatos piros: töltés alatt.

### 3.1 Beállítások és információk

Ha Ön ELŐFIZETETT a forgalmazó által nyújtott szoftver szolgáltatásra, a készülék további működési paramétereit és a nyomkövetéssel kapcsolatos minden információt a szoftver megfelelő funkciói segítségével állíthat be, illetve azokon keresztül kap meg.

Ha Ön NEM FIZETETT ELŐ a szoftverszolgáltatásra, akkor a készüléket az abban levő SIM kártya telefonszámára küldött SMS üzenetekkel vezérelheti.



#### FIGYELEM!

Ha előfizetett a szoftverszolgáltatásra, NE HASZNÁLJA az SMS alapú kommunikációt!

A közvetlen SMS üzenetek miatt felmerült extra költségeket, vagy az általuk esetlegesen okozott működési problémák megoldásának költségeit a szolgáltató megtéríti.

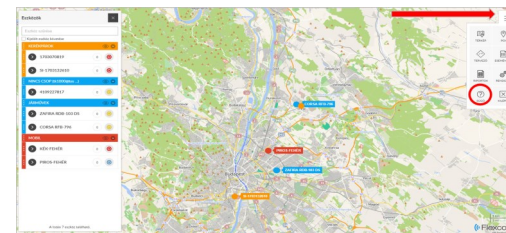
### 3.2 A készülék használata alkalmazáson keresztül

A készülék működési paramétereinek be- vagy átváltásához, információk lekérdezéséhez, illetve fejlettebb szolgáltatások (pl. térképes útvonal megjelenítés, várakozási és menetpontok, diagramok, menetlevél stb.) igénybevételéhez külön szoftver áll rendelkezésre. Ezt a forgalmazó előfizetési rendszer keretében, asztali számítógépen és tableten böngészőben, androidos mobiltelefonon letölthető alkalmazás formájában biztosítja.

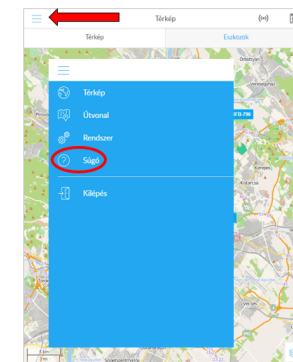
Az alkalmazás böngészőben vagy telefonon történt indítása után:

1. A bejelentkező ablakon adja meg a forgalmazótól kapott vagy annak weboldalán regisztrált felhasználónevét és jelszavát.
2. Alaposan tanulmányozza át a szoftver használatára vonatkozó információkat, melyeket a Súgóban talál meg.

Böngésző esetében a Súgó elérése:



Mobiltelefonos alkalmazás esetében:



### 3.3 A készülék használata SMS üzenetekkel

Ha nincs szoftver előfizetése, akkor a készülék alapfunkcióit tudja használni. A működési paraméterek beállításához vagy pozíció adatok lekérdezéséhez mobiltelefonról a készülék SIM kártyájának telefonszámára SMS-ben küldött üzeneteket használhat.

Az üzenetekben az 123456 a készülék gyárilag beállított jelszava.

Az SMS üzenet általános formája:

Üzenatkód+jelszó [paraméterek]

ahol a paraméterek az üzenet jellegétől függően opcionálisak.



A készülékkel folytatott SMS vagy hanghívásos kommunikációt mobilszolgáltatója a szokásos telefonhasználati tarifák szerint számítja fel.

### Példa: Készülék pozíciójának lekérdezése és megjelenítés a Google térképen

Az alábbi parancsra a készülék egy Google térkép hivatkozást küld vissza, amire kattintva (vagy koppintva) megjelenik a Google térkép a böngészőben, rajta a készülék jelzésével.

SMS üzenet: G123456#

A készülék egy lehetséges válasza:

Földrajzi szélesség lat:22.65655  
Földrajzi hosszúság lon:114.18573  
Sebesség Spd:000  
Időpont T:13/10/15 15:55  
Akku feszültség szint bat:70%  
Készülék azonosító ID:8168000010  
Google térkép link [http://maps.google.cn/maps?q="+22.65655,+114.18573](http://maps.google.cn/maps?q=)

A további SMS parancsok specifikációját a részletes használati útmutatóban találja:

<https://nyomkovetes.net>

### 3.4 Közvetlenül a kezelőszervekről vagy mobiltelefonról indítható funkciók

#### SOS üzenet küldése

Az SOS gomb 3 másodpercig történő nyomva tartása után a készülék „Segítség!” tartalmú SMS üzenetet küld az adminisztrátori telefonszámra.

#### Beszélgetés

Telefonról beszélgetést kezdeményezhetünk a készülékkel.

Lépések:

1. Mobiltelefonról hívjuk a készülék telefonszámát.
2. A készülék csöngetéssel jelzi a bejövő hívást.
3. Egyszer nyomjuk meg az SOS gombot.
4. Ezután a beszélgetés megkezdhető.

A kommunikáció a telefonról szakítható meg, a hívás befejezésével.

### Megfelelőségi nyilatkozat

A készülék megfelel a 2014/30/EU EMC, elektromágneses összeférhetőségre és a 2014/35/EU LVD, meghatározott feszültséghatáron belüli használatra tervezett berendezésekre vonatkozó irányelvek alapvető követelményeinek, és megfelel az Európai Unió rádiófrekvenciás sugárzásra vonatkozó határértékeinek.

A termék az alábbi előírásoknak és szabványoknak tesz eleget:

RoHS 2011/65/EU  
EN 55032:2015+AC:2016  
EN 55024:2010+A1:2015  
EN 61000-3-2:2014  
EN 61000-3-3:2013